

ЈАВНО ПРЕДУЗЕЋЕ  
„СКИЈАЛИШТА СРБИЈЕ“

**И Н Ф О Р М А Т О Р**  
О РАДУ ЈАВНОГ ПРЕДУЗЕЋА „СКИЈАЛИШТА СРБИЈЕ“



Децембар, 2020. године

**САДРЖАЈ:**

ОСНОВНИ ПОДАЦИ О ИНФОРМАТОРУ .....	3
СПИСАК НАЈЧЕШЋЕ ТРАЖЕНИХ ИНФОРМАЦИЈА ОД ЈАВНОГ ЗНАЧАЈА .....	4
ОПИС НАДЛЕЖНОСТИ, ОБАВЕЗА И ОВЛАШЋЕЊА.....	4
ОПИС ПОСТУПАЊА У ОКВИРУ НАДЛЕЖНОСТИ, ОБАВЕЗА И ОВЛАШЋЕЊА.....	7
НАВОЂЕЊЕ ПРОПИСА .....	7
УСЛУГЕ КОЈЕ СЕ ПРУЖАЈУ ЗАИНТЕРЕСОВАНИМ ЛИЦИМА .....	15
ПОСТУПАК РАДИ ПРУЖАЊА УСЛУГА .....	15
ПРЕГЛЕД ПОДАТАКА О ПРУЖЕНИМ УСЛУГАМА .....	15
ПОДАЦИ О ПРИХОДИМА И РАСХОДИМА.....	16
ПОДАЦИ О ЈАВНИМ НАБАВКАМА .....	21
ПОДАЦИ О ДРЖАВНОЈ ПОМОЋИ .....	21
ПОДАЦИ О ИСПЛАЋЕНИМ ПЛАТАМА, ЗАРАДАМА И ДРУГИМ ПРИМАЊИМА	22
ПОДАЦИ О СРЕДСТВИМА РАДА .....	22
ЧУВАЊЕ НОСАЧА ИНФОРМАЦИЈА .....	87
ПОДАЦИ О ВРСТАМА ИНФОРМАЦИЈА У ПОСЕДУ.....	87
ПОДАЦИ О ВРСТАМА ИНФОРМАЦИЈА КОЈИМА ДРЖАВАНИ ОРГАН ОМОГУЋАВА ПРИСТУП .....	88

## ОСНОВНИ ПОДАЦИ О ИНФОРМАТОРУ

Информатор је сачињен у складу са чланом 39. Закона о слободном приступу информацијама од јавног значаја (“Сл. гласник РС“ бр. 120/04, 54/07, 104/09 и 36/10) и Упутством за објављивање информатора о раду државног органа (“Сл. гласник РС“ бр. 68/10 од 21.09.2010.) које је ступило на снагу 29.09.2010.

Информатор садржи податке који су од значаја за садржину, обим и начин остваривања права заинтересованих лица на приступ информацијама од јавног значаја.

Први Информатор је издат у марту 2009. године и редовно се ажурира у складу са законом. За тачност података из Информатора одговорно је овлашћено лице за поступање по захтеву за слободан приступ информацијама од јавног значаја.

Информатор је могуће бесплатно добити у Управи ЈП „Скијалишта Србије“, Милутина Миланковића 9, Београд. Такође, Информатор је у електронском облику доступан на сајту ЈП „Скијалишта Србије“: [www.skijalistasrbije.rs](http://www.skijalistasrbije.rs). По захтеву заинтересованог лица, електронска копија Информатора може бити снимљена на медиј по жељи тог лица.

### Седиште предузећа:

Јавно предузеће „Скијалишта Србије“  
Милутина Миланковића 9  
11070 Нови Београд

Матични број: 20183390  
ПИБ: 104521515  
ЈВВК: 81222

Председник Надзорног одбора  
Влада Крстивојевић

Директор  
Дејан Ђика

Телефон: 011 311 79 01  
Факс: 011 311 90 30  
Е-маил адреса: [direkcija@skijalistasrbije.rs](mailto:direkcija@skijalistasrbije.rs)

Извршни директор за организациони део подршке  
Катарина Шушић

Извршни директор за организациони део операција  
Јелисавета Стевановић

Овлашћено лице за давање информација од јавног значаја

Ана Јовановић

Телефон: 011 222 39 68

Факс: 011 311 90 30

Е-маил адреса: [informacija@skijalistasrbije.rs](mailto:informacija@skijalistasrbije.rs)

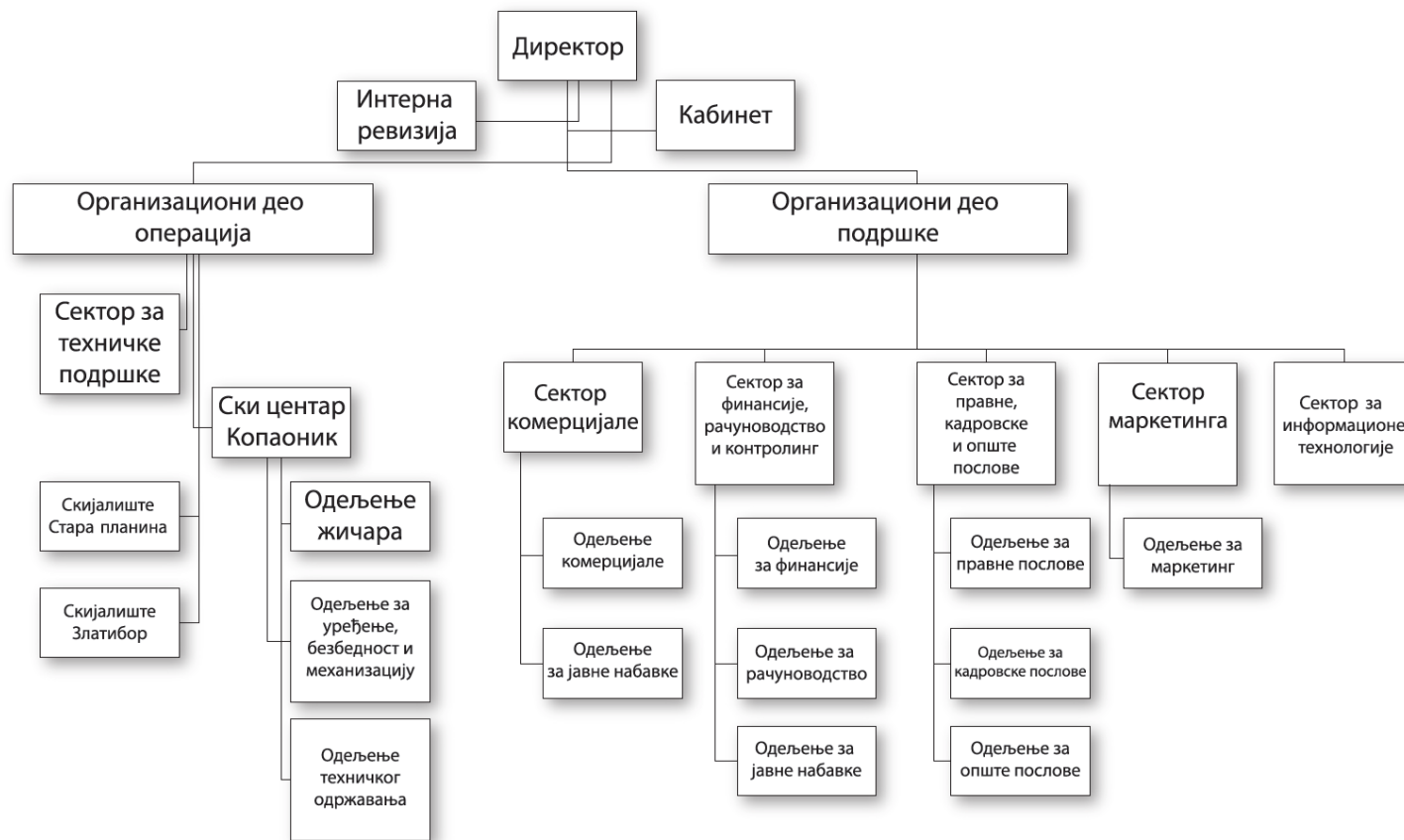
Кабинет ЈП „Скијалишта Србије“

Телефон: 011 311 79 02

Факс: 011 311 90 30

Е-маил адреса: [direkcija@skijalistasrbije.rs](mailto:direkcija@skijalistasrbije.rs)

## ОРГАНИЗАЦИОНА СТРУКТУРА



Име и презиме	Функција
Влада Крстивојевић	Председник НО
Вук Раонић	члан НО
Дарко Јовановић	члан НО
Дејан Кијановић	члан НО
Никола Јововић	члан НО

## НАДЗОРНИ ОДБОР ПРЕДУЗЕЋА

### ОПИС ФУНКЦИЈА

#### НАДЗОРНИ ОДБОР

Надзорни одбор утврђује пословну политику предузећа и доноси Статут и одлуке везане за пословање предузећа и обавља друге послове утврђене Статутом у складу са законом. Надзорни одбор може овластити директора предузећа да у периоду између две седнице Управног одбора одлучује о појединим питањима из делокруга рада Управног одбора, уз обавезу да на првој наредној седници Управног одбора донете одлуке поднесе на сагласност.

#### ПРЕДСЕДНИК НАДЗОРНОГ ОДБОРА – Влада Крстивојевић

Председник руководи радом Надзорног одбора, сазива седнице, потписује акта која доноси Управни одбор и оверава и потписује записнике са свих седница. У случају спречености, председника у свему замењује заменик. За свој рад чланови Надзорног одбора одговарају појединачно и колективно Оснивачу, у складу са законом. Члан Надзорног одбора може бити разрешен на сопствени захтев или на предлог овлашћеног предлагача. Председник и чланови Надзорног одбора имају право на накнаду за свој рад. Висина накнаде утврђује се одлуком Надзорног одбора на основу критеријума садржаних у годишњем програму пословања Јавног предузећа. За решавање одређених питања из свог делокруга, Надзорни одбор може образovati комисије.

## **ДИРЕКТОР – Дејан Ћика**

Директора Јавног предузећа именује и разрешава Оснивач. Генерални директор именује се на период од четири године. Оснивач може до именовати директора Јавног предузећа, да именује вршиоца дужности генералног директора. Вршилац дужности директора може обављати ту функцију најдуже једну годину. Јавно предузеће заступа директор, без ограничења овлашћења. Директор може, у оквиру својих овлашћења дати другом лицу писмено пуномоћје за заступање Јавног предузећа. Директор, уз сагласност Надзорног одбора, може дати и опозвати прокуру, у складу са законом. Директор је овлашћен да у име Јавног предузећа закључује уговоре и врши друге правне радње, као и да заступа Јавно предузеће пред судовима и другим органима. Директор Јавног предузећа представља и заступа Јавно предузеће, организује у руководи процесом рада и води пословање Јавног предузећа као и друге послове одређене законом, Одлуком о оснивању, статутом и колективним уговором.

## **ИЗВРШНИ ДИРЕКТОР ЗА ОРГАНИЗАЦИОНИ ДЕО ПОДРШКЕ – Катарина Шушић**

Планира, организује, управља и координира свим пословима предузећа везаним за организациони део подршке; координира и усклађује рад организационих јединица у оквиру организационог дела подршке; иницира, предлаже и учествује у креирању дугорочног и средњерочног плана пословне стратегије и развоја предузећа везаних за организациони део подршке; оперативно извршава послове у оквиру делатности предузећа, по налогу директора; прати и контролише примену прописа везаних за пословање предузећа везаних за организациони део подршке; прати извршење планираних послова и одговоран је за извршење послова у предузећу везаних за организациони део подршке; контактира пословне партнере у земљи и иностранству и закључује послове по налогу директора; сарађује са надлежним органима државне управе, органима градских и општинских управа, стручним институцијама, установама и предузећима у циљу реализације пословања предузећа; даје савете и стручна мишљења у реализацији конкретних послова предузећа везаних за организациони део подршке; извештава и информисае директора предузећа о свим пословима и активностима, предлаже мере, решења и акције за унапређење послова и процеса и даје налоге за извршење послова везаних за организациони део подршке; обавља и друге послове по налогу директора.

## **ИЗВРШНИ ДИРЕКТОР ЗА ОРГАНИЗАЦИОНИ ДЕО ОПЕРАЦИЈА – Јелисавета Стевановић**

Планира, организује, управља и координира свим пословима и пројектима предузећа везаних за организациони део операција; координира и усклађује рад организационих јединица у оквиру организационог дела операција; иницира, предлаже и учествује у креирању дугорочног и средњерочног плана пословне стратегије и развоја предузећа везаних за организациони део операција; оперативно извршава послове у оквиру делатности предузећа, по налогу директора; прати и контролише примену прописа везаних за пословање предузећа везаних за организациони део операција;

прати извршење планираних послова и одговоран је за извршење послова у предузећу везаних за организациони део операција; контактира пословне партнере у земљи и иностранству и закључује послове по налогу директора; сарађује са надлежним органима државне управе, органима градских и општинских управа, стручним институцијама, установама и предузећима у циљу реализације пословања предузећа; даје савете и стручна мишљења у реализацији конкретних послова предузећа везаних за организациони део операција; извештава и информише директора предузећа о свим пословима и активностима, предлаже мере, решења и акције за унапређење послова и процеса и даје налоге за извршење послова везаних за организациони део операција; обавља и друге послове по налогу директора.

## ОПИС ПРАВИЛА У ВЕЗИ СА ЈАВНОШЋУ РАДА

Јавно предузеће „Скијалишта Србије“ ставља на увид све информације од јавног значаја које су у поседу и делокругу његовог рада, а нису означене као тајна у смислу Закона о тајности података, Закона о заштити података о личности и Закона о општем управном поступку.

ПИБ: 104521515

Радно време је од 7.30 до 15.30 часова.

11070 Нови Београд, Милутина Миланковића 9,

тел: +381(11)311-79-01, +381(11) 311-79-02

фах: +381(11)311-90-30

[direkcija@skijalistasrbije.rs](mailto:direkcija@skijalistasrbije.rs)

[marketing@skijalistasrbije.rs](mailto:marketing@skijalistasrbije.rs)

### **Копаоник, Ски центар "Копаоник"**

тел: + 381(36)5471-203 (инфо жичаре),

тел: + 381(36)5471-211, 471-209 (инфо ски пас),

фах: + 381(36)5471-204

### **Златибор, Скијалиште "Златибор"**

тел: + 381(31)315-0004

тел: + 381(31)315-0005

### **Стара Планина, Скијалиште "Стара Планина"**

тел: +381 (19) 730-911

тел: +381 (19) 730-912

Подаци за сарадњу са медијима и јавним гласилима: телефон: +381(11) 222-39-68

[press@skijalistasrbije.rs](mailto:press@skijalistasrbije.rs)

Слободан приступ информацијама од јавног значаја

[informacija@skijalistasrbije.rs](mailto:informacija@skijalistasrbije.rs)



## Списак најчешће тражених информација од јавног значаја

1.	Висина зарада у предузећу
2.	Висина зарада чланова НО и директора
3.	Број стално запослених у предузећу
4.	Уговори са маркетинг агенцијама
5.	Уговори са агенцијама за односе са јавношћу

Информација од јавног значаја, у смислу Закона о слободном приступу информацијама од јавног значаја, јесте информација којом располаже орган јавне власти, која је настала у раду или у вези са радом органа јавне власти, садржана у одређеном документу, а односи се на све оно о чему јавност има оправдан интерес да зна.

Предузеће је, према одредби члана 5. Закона о слободном приступу информацијама од јавног значаја, обавезано да информацију од јавног значаја учини доступном, тако што ће заинтересованима омогућити увид у документ који садржи информацију од јавног значаја, његово копирање и чак и слање копије документа поштом, факсом, електронском поштом или на други начин, ако такав захтев постоји.

Тражилац може остварити право на слободан приступ информацијама од јавног значаја којим располаже Предузеће, ако поднесе писмени захтев на адресу: Јавно предузеће „Скијалишта Србије“, Милутина Миланковића 9, Београд или на Е-маил адресу: [informacija@skijalistasrbije.rs](mailto:informacija@skijalistasrbije.rs).

Право на увид у документацију која се чува у ЈП „Скијалишта Србије“ могуће је остварити подношењем писменог захтева са тачним навођењем врсте и назива документа у који се жели остварити непосредни увид. Ако захтев не садржи те податке, т.ј. ако није уредан, без надокнаде, тражилац ће се поучити како да те недостатке отклони, односно тражиоцу ће се доставити упутство о допуни. Уколико тражилац не отклони недостатке у одређеном року, односно у року од 15 дана од дана пријема упутства о допуни, а недостатци су такви да се по захтеву не може поступати, донеће се закључак о одбацивању захтева као неуредног.

### Опис надлежности, обавеза и овлашћења

Јавно предузеће Скијалишта Србије основано је Одлуком о оснивању Јавног предузећа за управљање јавним скијалиштима, као и другим посебно уређеним површинама намењеним за скијање и специјализоване зимске спортске активности („Службени гласник РС“, број 49/06), а његово пословање усклађено је са Законом о јавним предузећима Одлуком о усклађивању пословања Јавног предузећа „Скијалишта Србије, Београд са Законом о јавним предузећима („Службени гласник РС“, број 54/13 - у даљем тексту: Оснивачки акт). Оснивач Јавног предузећа је Република Србија, а права оснивача остварује Влада, Београд, Немањина 11 (у даљем тексту: Оснивач).

Претежна делатност Јавног предузећа је: 93.11 – Делатност спортских објеката, која подразумева уређење, опремање, одржавање, коришћење и

управљање јавним скијалиштем, као и управљање просторима погодним за уређење скијалишта, која представља делатност Јавног предузећа од општег интереса.

Оснивач даје сагласност на следеће акте Јавног предузећа: дугорочне и средњерочне планове рада и развоја Јавног предузећа и годишњи програм пословања Јавног предузећа; Статут Јавног предузећа; финансијске извештаје Јавног предузећа; одлуку о расподели добити, односно начину покрића губитака; одлуку о отуђењу непокретне ствари на којој Јавно предузеће има право својине које није стекло преношењем из јавне својине у својину Јавног предузећа; одлуку о отуђењу непокретне ствари која је из јавне својине пренесена у својину Јавног предузећа и непокретне ствари која је у јавној својини, а треба да буде пренесена у својину Јавног предузећа; одлуку о висини цена услуга; висину накнада за давање у закуп јавних скијалишта, односно простора погодних за уређење јавних скијалишта; улагање капитала Јавног предузећа; статусне промене Јавног предузећа; оснивање зависних друштава капитала; смањење и повећање капитала Јавног предузећа; продају удела у Јавном предузећу или куповину удела или акција у другом предузећу, односно привредном друштву; друге одлуке у складу са законом, Одлуком о усклађивању пословања Јавног предузећа „Скијалишта Србије“ са Законом о јавним предузећима и овим статутом.

Делатност обухвата: вршење инвеститорске функције на изградњи и реконструкцији скијалишта и објеката планинског туризма; организовање и обављање стручних послова на изградњи, реконструкцији, одржавању, опремању и заштити скијалишта; прибављање и управљање просторима погодним за уређење скијалишта; коришћење скијалишта, односно простора којим управља у зимском и летњем периоду (организовање и контрола наплате накнаде за употребу скијалишта, пружање услуга на скијалишту и сл.); заштиту скијалишта, односно простора који управља; уступање радова на обележавању и одржавању скијалишта; организовање стручног надзора над изградњом, реконструкцијом, одржавањем и заштитом скијалишта; вођење евиденције о скијалиштима; планирање изградње, реконструкције, одржавања и заштите скијалишта; обележавање и постављање сигнализације на скијалишту; управљање грађевинским земљиштем, комуналном, саобраћајном, туристичком и другом инфраструктуром на територији скијалишта, односно простора погодног за уређење скијалишта, уколико му је поверено у складу са законом; осигурање безбедности и реда на скијалишту; давање у закуп или на коришћење простора, опреме или објеката којим управља; организовање студијско-исраживачких радова у области развоја скијалишта и планинског туризма.

Управљање у Јавном предузећу организовано је као једнодомно. Органи Јавног предузећа су Надзорни одбор и Директор. Надзорни одбор је орган управљања Јавног предузећа. Надзорни одбор има пет чланова. Председника и чланове Надзорног одбора именује и разрешава Оснивач. Председника и три члана Надзорног одбора, од којих је један независни члан Надзорног одбора, предлаже министар надлежан за послове туризма. Једног члана Надзорног одбора из реда представника запослених Јавног предузећа, предлаже Директор. Мандат председника и чланова Надзорног одбора траје четири године.

Надзорни одбор доноси дугорочне и средњерочне планове рада и развоја Јавног предузећа и годишњи програм пословања Јавног предузећа, и стара се о њиховој реализацији; усваја извештај о степену реализације програма пословања;

доноси статут Јавног предузећа; надзире рад Директора; врши унутрашњи надзор над пословањем Јавног предузећа; успоставља, одобрава и прати рачуноводство, унутрашњу контролу, финансијске извештаје и политику управљања ризицима; доноси финансијске извештаје Јавног предузећа; доноси одлуку о расподели добити, односно начину покрића губитака; доноси инвестиционе програме и критеријуме за инвестициона улагања; даје сагласност Директору за предузимање послова или радњи у складу са овим законом, статутом и одлуком оснивача; именује лица овлашћена за заступање Јавног предузећа; доноси одлуку којом се саглашава са давањем или одузимањем прокуре; закључује уговор о раду са Директором; доноси одлуку о отуђењу непокретне ствари на којој Јавно предузеће има право својине које није стекло преношењем из јавне својине у својину Јавног предузећа; доноси одлуку о висини цена услуга; утврђује висину накнада за давање у закуп јавних скијалишта, односно простора погодних за уређење јавних скијалишта; одлучује о начину и условима коришћења земљишта на ком се налази део јавног скијалишта, а које по изградњи или реконструкцији јавног скијалишта није у директној функцији изграђеног или реконструисаног јавног скијалишта; одлучује о улагању капитала Јавног предузећа; одлучује о статусним променама Јавног предузећа; одлучује о оснивању зависних друштава капитала; одлучује о смањењу и повећању капитала Јавног предузећа; одлучује о продаји удела у Јавном предузећу или куповини удела или акција у другом предузећу, односно привредном друштву; доноси план јавних набавки; именује чланове Комисије за ревизију и поверава јој послове који нису предвиђени Оснивачким актом; врши друге послове у складу са законом, Оснивачким актом и овим статутом.

За свој рад чланови Надзорног одбора одговарају појединачно и колективно Оснивачу, у складу са законом.

Члану Надзорног одбора престаје мандат истеком периода на који је именован, оставком или разрешењем пре истека периода на који је именован из разлога предвиђених законом којим се уређује правни положај јавних предузећа.

Директора Јавног предузећа именује и разрешава Оснивач. Директор се именује на период од четири године, по основу спроведеног јавног конкурса. За Директора може бити именовано лице које испуњава услове предвиђене законом којим се уређује правни положај јавних предузећа. Јавни конкурс за именовање Директора спроводи се у поступку прописаном законом којим се уређује правни положај јавних предузећа.

Обавезе и овлашћења Директора су: представља и заступа Јавно предузеће; организује рад Јавног предузећа и руководи процесом рада; води пословање Јавног предузећа; одговара за законитост рада Јавног предузећа; предлаже финансијске извештаје Јавног предузећа; извршава одлуке Надзорног одбора; доноси правилник о организацији и систематизацији послова; доноси појединачне акте Јавног предузећа; врши и друге послове одређене законом, Оснивачким актом, Статутом и колективним уговором.

Директор је овлашћен да у име Јавног предузећа закључује уговоре и врши друге правне радње, као и да заступа Јавно предузеће пред судовима и другим органима.

Директор подноси оставку Оснивачу, у писменој форми.

## ОПИС ПОСТУПАЊА У ОКВИРУ НАДЛЕЖНОСТИ, ОБАВЕЗА И ОБЛАШЋЕЊА

Јавно предузеће има својство правног лица и послује као самостални привредни субјект и стиче својство правног лица уписом у Регистар привредних субјектата. Јавно предузеће за своје обавезе одговара целокупном својом имовином.

Јавно предузеће је дужно да обезбеди трајно, непрекидно и квалитетно одржавање и заштиту јавног скијалишта и да обезбеди несметано и безбедно одвијање делатности на њему.

Јавно предузеће одговара за штету која настане корисницима јавног скијалишта због пропуштања благовременог обављања појединих радова на редовном одржавању јавног скијалишта прописаних законом којим се уређују јавна скијалишта, односно због извођења тих радова супротно прописаним техничким условима и начину њиховог извођења.

Јавно предузеће у обављању својих делатности, дужно је да врши и послове одбране земље, који се односе на планирање, организовање, припремање и оспособљавање за рад запослених у случају ратног и ванредног стања и одговорно је за обезбеђивање обима вршење услуга у делатностима за које је регистровано, на нивоу утврђеним плановима одбране, одлукама надлежних органа и у складу са законом.

## НАВОЂЕЊЕ ПРОПИСА

Предузеће примењује следеће законе и њихова подзаконска акта у свом раду :

- *Закон о утврђивању максималне зараде у јавном сектору;*
- *Упутства о примени закона о утврђивању максималне зараде у јавном сектору*
- *Уредба о поступку за прибављање сагласности за ново запошљавање и додатно радно ангажовање код корисника јавних средстава;*
- *Закључак Владе Републике Србије 05 Број: 110-10701/2018 од 8 новембра 2018. године са Смерницама за израду годишњих програма пословања за 2019. годину,*
- *Закон о роковима измирења новчаних обавеза у комерцијалним трансакцијама*
- *Закон о спољнотрговинском пословању*
- *Закон о девизном пословању*
- *Закон о јавним набавкама*
- *Закон о слободном приступу информацијама од јавног значаја*
- *Закон о јавним предузећима*
- *Закон о јавним скијалиштима*
- *Закон о оглашавању*
- *Закон о заштити потрошача*
- *Закон о туризму*
- *Закон о ПДВ-у*

- *Закон о порезу на добит правних лица*
- *Закон о порезу на доходак грађана*
- *Закон о буџету*
- *Закон о пореском поступку и пореској администрацији*
- *Закон о порезима на имовину*
- *Закон о пензијском и инвалидском осигурању*
- *Закон о доприносима за обавезно социјално осигурање*
- *Закон о здравственом осигурању и здравственој заштити*
- *Закон о трговини*
- *Закон о рачуноводству*
- *Међународни рачуноводствени стандарди (преведени и објављени у Службеном гласнику)*
- *Закон о привременом уређењу основица за обрачун и исплату плата, односно зарада и других сталних примања код корисника јавних средстава*
- *Уредба о накнади трошкова и отпремнини државних службеника и намештеника*
- *Правилник о заједничким критеријумима и стандардима за успостављање и функционисање система финансијског управљања и контроле*
- *Закон о осигурању*
- *Закон о спорту*
- *Закон о јавној својини*
- *Закон о планирању и изградњи*
- *Закон о озакоњењу*
- *Закон о државном премеру и катастру*
- *Закон о агенцији за привредне регистре*
- *Закон о електронској комуникацији*
- *Закон о поштанским услугама*
- *Закон о безбедности саобраћаја на путевима*
- *Закон о облигационим односима*
- *Закон о основама својинскоправних односа*
- *Закон о туризму*
- *Закон о ванредним ситуацијама*
- *Закон о заштити од пожара*
- *Закон општем управном поступку*
- *Закон о парничном поступку*
- *Закон о печату државних и других органа*
- *Закон о безбедности и здрављу на раду*
- *Закон о здравственој заштити*
- *Закон о заштити животне средине*
- *Закон о националним парковима*
- *Уредба о производима који после употребе постају посебни токови отпада*
- *Закон о управљању отпадом*
- *Закон о амбалажи и амбалажном отпаду*
- *Закон о државним и другим празницима у Републици Србији*
- *Закон о жичарама за транспорт лица*

Током 2015 године, Предузеће је извршило имплементацију система менаџмент квалитета према захтевима ISO 9001:2008 па су на снази усвојене процедуре а током 2016 имплементацију OHSAS 18001:2008 и 14001:2005:

- Упутство за идентификацију и праћење законске регулативе
- Поступак одржавања система СкиДате
- Поступак продаја карата и осталих услуга из ценовника
- Поступак уступања права на истицање рекламног садржаја
- Упутство за избор најповољнијег понуђача
- Упутство за израду и објаву огласа
- Поступак планирања развоја инфраструктуре
- Поступак изградње инфраструктуре
- Поступак одржавања електро инсталација
- Поступак одржавања и уређења ски стаза, сигнализације и заштитне опреме
- Поступак пуштања скијалишта у рад и уређења ски стаза
- Поступак рада система за веишачко оснежавање
- Поступак одржавања грађевинских објеката
- Упутство за организовање такмичења
- Поступак одржавања путне и специјалне механизације
- Упутство за дневно одржавање картова и бицикала
- Упутство за дневно одржавање путничких, теретних возила и аутобуса
- Упутство за дневно одржавање табача снега, атв возила и моторних санки
- Упутство за периодично одржавање картова и бицикала
- Упутство за периодично одржавање табача, атв возила и моторних санки
- Упутство о поступку лица по пријави квара на жичари и ски лифту
- Упутство о поступку зицницара при раду жичаре и ски лифта у експлоатацији за кориснике
- Упутство о припремним радњама за експлоатацију жичара пре пуштања у рад
- Упутство о припремним радњама за експлоатацију ски лифтова и жичара у случају појаве леда
- Упутство о припремним радњама за експлоатацију ски лифта пре пуштања у експлоатацију за кориснике
- Упутство о привременом прекиду раду жичара и ски лифтова у случају појаве јаког ветра
- Упутство о стављању ски лифтова и жичара ван погона на крају радног времена
- Упутство за рад жичаре и ски лифта у случају премошћеног сигурносног система
- Упутство одржавања система жичара и ски лифта
- Упутство о поступку рада жичаре на погон у нужди - помћни погон
- Упутство о експлоатацији жичаре и ски лифта у случају падавина, атмосферског пражњења и смањење видљивости
- Поступак управљања документацијом и записима



- Поступак спровођења корективних и превентивних мера
- Поступак управљања неусаглашеностима
- Поступак усвајања годишњег плана пословања
- Поступак интерне ревизије
- Поступак развоја нових услуга
- Поступак осигурања
- Поступак интерне провере система менаџмента
- Реаговање у случају ванредне ситуације

### ВАЖЕЋИ ОПШТИ АКТИ ЈП "СКИЈАЛИШТА СРБИЈЕ"

Р.бр.	Заводн и број	Датум	Назив		
			<b>2019</b>		
1.	78	15.01.2019.	Процедура о изнајмљивању и употреби санки на ски стази „Караман гребен“ у Ски центру „Копаоник“		
2.	105	21.01.2019.	Процедура о давању у закуп простора, опреме или објеката које користи ЈП „Скијалишта Србије“		
3.	153	24.01.2019.	Пречишћен текст - Процедура о изнајмљивању и употреби санки на ски стази „Караман гребен“ у Ски центру „Копаоник“		
			<b>2018.</b>		
1.	8	03.01.2018.	Процедура о поступању по рекламацијама потрошача		
2.	9	03.01.2018.	Процедура о условима за поступање у случају немогућности коришћења ски карте		
3.	80	15.01.2018.	Правилник о организацији и систематизацији послова (пречишћен текст)		
4.	187/4	29.01.2018.	Правилник о рачуноводству и рачуноводственим политикама		
5.	352	20.02.2018.	Правилник о средствима и опреми за личну заштиту на раду запослених		
6.	468	28.02.2018.	Процедура о утврђивању врсте, начина и поступка истицања и уклањања општих и појединачних аката, обавештења и других писмена на огласну таблу у ЈП „Скијалишта Србије“		
7.	557	07.03.2018.	Правилник о стручном усавршавању, образовању и оспособљавању запослених		
8.	676	14.03.2018.	Одлука о коришћењу, чувању и уништењу печата и штампбиља ЈП „Скијалишта Србије“		
9.	1037	28.03.2018.	Правилник о канцеларијском и архивском пословању		

10.	2482	24.08.2018.	Процедура о коришћењу вештачке ски стазе		
11.	2482/1	24.08.2018.	Процедура о одржавању вештачке ски стазе		
12.	2828	11.10.2018	Акт о безбедности ИКТ система		
13.	3010	09.11.2018	Правилник о магацинском пословању		
			<b>2017.</b>		
1.	687	23.02.2017.	Упутство о условима за поступање редара у контроли реда на скијалишту		
2.	691	24.02.2017	Програм основне обуке заштите од пожара		
2.	i-249	27.03.2017.	Повеља интерне ревизије		
3.	2117	14.06.2017.	Правилник о безбедности и здравље на раду		
4.	2019/4b	05.06.2017.	Статут Јавног предузећа „Скијалишта Србије“		
5.	2987	20.09.2017.	Етички кодекс ЈП „Скијалишта Србије“		
6.	3132	09.10.2017.	Процедура о предузимању неопходних мера после настанка осигураног случаја		
7.	3344	06.11.2017.	Измена процедуре о предузимању неопходних мера после настанка осигураног случаја		
8.	3889	21.11.2016.	Правилник о организацији и систематизацији послова		
			<b>2016.</b>		
1.	1398	04.04.2016.	Правилник о коришћењу скијалишта, употреби специјалне механизације и реду на скијалиштима		
2.	1633	28.04.2016.	Правилник о условима коришћења службених телефона		
3.	1691	10.05.2016.	Процедура о давању у закуп простора, опреме или објеката које користи ЈП "Скијалишта Србије"		
4.	1754	16.05.2016.	Правилник о накнади за службено путовање у иностранство у ЈП "Скијалишта Србије"		
5.	1755	16.05.2016.	Правилник о накнади за службено путовање у земљи у ЈП "Скијалишта Србије"		
6.	1800	24.05.2016.	Правилник о стручном усавршавању, образовању и оспособљавању запослених		
7.	1804	24.05.2016.	Правилник о пословној тајни		
8.	1813	24.05.2016.	Правилник о пословном изгледу запослених у ЈП „Скијалишту Србије“		
9.	1824	26.05.2016.	Колективни уговор за ЈП „Скијалишта Србије“		
10.	1834	27.05.2016.	Упутство о начину и поступку попуњавања налога за службено путовање у земљи		
11.	1922	07.06.2016.	Процедура о коришћењу адреналинске стазе (zip line)		



12.	2069	22.06.2016.	Процедура о коришћењу авантура парка		
13.	2367	21.07.2016.	План евакуације корисника за случај акцидента у авантура парку		
14.	3108	14.09.2016.	Правилник о ближем уређењу поступака јавних набавки		
15.	3670	31.10.2016.	Пословник о раду одбора за безбедност и здравље на раду		
16.	3736	07.11.2016.	Процедура о пружању услуга подучавању скијања у ЈП „Скијалишта Србије“		
17.	3799	14.11.2016.	Процедура о поступању по рекламацијама потрошача		
18.	3880	21.11.2016.	Пречишћен текст одлуке о усклађивању пословања ЈП „Скијалишта Србије“ са Законом о јавним предузећима		
19.	3984	29.11.2016.	Програм оспособљавања за безбедан и здрав рад		
20.	4002	30.11.2016.	Правилник о издавању ски карата		
21.	4053	07.12.2016.	Процедура о евакуацији корисника са жичара		
22.	4055	07.12.2016.	Процедура о условима за поступање у случају немогућности коришћења ски карте		
23.	4268	29.12.2016.	Општи услови за превоз viseћом жичаром и вучницом		
24.	4278/1	30.12.2016.	Правилник о начину рада комисије за ревизију		
<b>2015.</b>					
1.	250	16.01.2015.	Процедура о поступању са дебитним картицама за куповину моторног горива		
2.	640	04.02.2015.	Процедура о коришћењу дечјих моторних санки на скијалишту		
3.	4531	08.10.2015.	Правилник о трошковима репрезентације		
4.	4774	23.10.2015.	Правилник о коришћењу платне картице		
5.	4780	23.10.2015.	Процедура о пласману слободних новчаних средстава ЈП „Скијалишта Србије“		
6.	4941	09.11.2015.	Правилник о поступку унутрашњег узбуњивања		
7.	5261	08.12.2015.	Процедура о начину и поступку евидентирања присуства запослених на раду у Ски центру „Копаоник“ и скијалиштима „Златибор“ и „Стар планина“ као и о начину вођења евиденције		
8.	5548	24.12.2015.	Правилник о заштити података о личности		

<b>2014.</b>					
--------------	--	--	--	--	--

1.	1580/9	30.04.2014.	Правилник о службеној ски карти		
2.	2615	27.06.2014.	Упутство о задужењу алата у ски центрима ЈП „Скијалишта Србије“		
3.	2953	18.07.2014.	Процедура о коришћењу мини голф терена		
4.	2954	18.07.2014.	Процедура о коришћењу мултифункционалног терена		
5.	4192	08.10.2014.	Правилник о попису имовине и обавеза		
6.	5148	24.12.2014.	Правилник о коришћењу смештајних капацитета који се налазе у оквиру Управне зграде Ски центра Копаоник		
7.	5235	29.12.2014.	Правилник о условима и начину коришћења моторних возила		
8.	6319/1/2 /3/4	03.11.2014.	Процена ризика на радном месту и радној околини		
<b>2013.</b>					
1.	118/8	15.01.2013	Правилник о изменама правилника о случајевима и поступку провере алкохолисаности и злоупотребе других средстава зависности и злоупотребе других средстава зависности од стране запослених		
2.	4343/1	09.12.2013.	Пословник о раду Надзорног одбора		
3.	4301	05.12.2013.	Процедура о збрињавању повређених на јавном скијалишту у Ски центру "Копаоник"		
4.	4277	03.12.2013.	Процедура о коришћењу боба на шинама		
5.	2533	27.06.2013.	Процедура о изнајмљивању планинских бицикала на бицикличким рутама на скијалишту		
<b>2012.</b>					
1.	1425/8	23.04.2012.	Правила заштите од пожара		
2.	1425/8a	23.04.2012.	План евакуације и поступак у случају пожара из објекта које користи ЈП „Скијалишта Србије“		
3.	463	10.02.2012.	Процедура о начину поступања запослених у Ски центру "Копаоник" у погледу коришћења Snowboard parka		
4.	401	07.02.2012.	Процедура о начину и поступку евидентирања улазака и излазака из пословних просторија управе ЈП "Скијалишта Србије", као и о начину и поступку вођења евиденције присуства		

			запослених на раду		
5.	273	26.01.2012.	Процедура о кретању специјалне механизације		
6.	266	26.01.2012.	Упутство за попуњавање радног налога приликом употребе специјалне механизације у ски центрима ЈП "Скијалишта Србије"		
7.	268	26.01.2012.	Процедура о коришћењу информационог система ЈП "Скијалишта Србије"		
			<b>2011.</b>		
1.	1892	24.06.2011.	Упутство о отпремању поште у ЈП „Скијалишта Србије“		
2.	597	14.03.2011.	Упутство за обрачун радног времена за прераспodelу у ски центрима		
3.	543	08.03.2011.	Процедура о начину вршења квантитативног и квалитативног пријема ски карата		
4.	152	20.01.2011.	Упутство о начину и поступку приликом одузимања ски карте малолетним лицима		
			<b>2010.</b>		
1.	3656	10.11.2010.	Процедура о евакуацији корисника са жичаре		
2.	2007	07.07.2010.	Процедура о начину поступања у случају кршења радне обавезе и нарушавања радне дисциплине		
3.	1790/9	23.06.2010.	Правилник о случајевима и поступању провере алкохолисаности и злоупотребе других средстава зависности од стране запослених (измена и допуна бр. 118/8 од 15.01.2013.)		
4.	797	01.04.2010.	Процедура о раду бензинске пумпе у Ски центру "Копаоник"		
5.	539	05.03.2010.	Процедура о поступању са привременим, окончаним ситуацијама и рачунима за плаћање у ЈП "Скијалишта Србије"		
6.	537	05.03.2010.	Процедура о припремама за пуштање скијалишта у Ски центру "Копаоник" у погон		
			<b>2009.</b>		
1.	5680	22.12.2009.	Процедура о коришћењу радио везе у ЈП "Скијалишта Србије"		
2.	5669	22.12.2009.	Процедура о потрагама за несталим особама		
3.	5668	22.12.2009.	Процедура о затварању скијалишта на крају радног дана		

4.	5640	21.12.2009.	Процедура затварања дела скијалишта због појаве опасности		
5.	4351	03.07.2009.	Упутство за спровођење јавних радова у ЈП "Скијалишта Србије"		
6.	3928	03.06.2009.	Правилник о раду кафе кухиње		
7.	296	20.01.2009.	Упутство о начину поступања са одузетим ски картама у ЈП "Скијалишта Србије"		
<b>2008.</b>					
1.	1402	14.02.2008.	Процедура о одузимању ски карата у случајевима коришћења противно правилима ЈП "Скијалишта Србије"		
<b>2007.</b>					
1.	2324/14	11.12.2007.	Правилник о додељивању признања у ЈП "Скијалишта Србије"		

## УСЛУГЕ КОЈЕ СЕ ПРУЖАЈУ ЗАИНТЕРЕСОВАНИМ ЛИЦИМА

Јавно предузеће Скијалишта Србије пружа услуге коришћења скијашких терена и превоза жичарама и другим садржајима у ски центрима Копаоник, Стара планина и Торник на Златибору. Услуге коришћења ски центара у зимском и летњем периоду наплаћују се продајом карата по важећем ценовнику који усваја оснивач, односно Влада Републике Србије, на основу предлога датог од стране Надзорног одбора Јавног предузећа Скијалишта Србије.

### ПОСТУПАК РАДИ ПРУЖАЊА УСЛУГА

Поступак пружања услуга је када заинтересовани дође на продајно место у ски центрима и затражи ски карту. Продавац издаје ски карту, коју наплаћујује по важећем ценовнику.

### ПРЕГЛЕД ПОДАТАКА О ПРУЖЕНИМ УСЛУГАМА

Систем за продају и онтролу ски карата врши евидентирање структуре продатих ски карата, као и број остварених пролаза по инсталацијама. То је затворен систем, за свако скијалиште посебно и да не постоји извештај већ само могућност валидности ски карте, како не би дошло до злоупотребе.

## ПОДАЦИ О ПРИХОДИМА И РАСХОДИМА

<b>БИЛАНС УСПЕХА</b>				
<b>у периоду од 01.01.2018. до 31.12. 2018. године</b>				
Група рачуна-рачун	ПОЗИЦИЈА	АОП	у хиљадама динара	
			Износ	
			Текућа година	Претходна година
1	2	3	5	6
	<b>ПРИХОДИ ИЗ РЕДОВНОГ ПОСЛОВАЊА</b>			
<b>60 до 65, осим 62 и 63</b>	<b>А. ПОСЛОВНИ ПРИХОДИ (1002 + 1009 + 1016 + 1017)</b>	<b>1001</b>	1.369.339	1.273.269
<b>60</b>	<b>I. ПРИХОДИ ОД ПРОДАЈЕ РОБЕ (1003 + 1004 + 1005 + 1006 + 1007+ 1008)</b>	<b>1002</b>	109	163
600	1. Приходи од продаје робе матичним и зависним правним лицима на домаћем тржишту	1003		
601	2. Приходи од продаје робе матичним и зависним правним лицима на иностраном тржишту	1004		
602	3. Приходи од продаје робе осталим повезаним правним лицима на домаћем тржишту	1005		
603	4. Приходи од продаје робе осталим повезаним правним лицима на иностраном тржишту	1006		
604	5. Приходи од продаје робе на домаћем тржишту	1007	109	163
605	6. Приходи од продаје робе на иностраном тржишту	1008		
<b>61</b>	<b>II. ПРИХОДИ ОД ПРОДАЈЕ ПРОИЗВОДА И УСЛУГА (1010 + 1011 + 1012 + 1013 + 1014 + 1015)</b>	<b>1009</b>	1.093.821	970.159

610	1. Приходи од продаје производа и услуга матичним и зависним правним лицима на домаћем тржишту	1010		
611	2. Приходи од продаје производа и услуга матичним и зависним правним лицима на иностраном тржишту	1011		
612	3. Приходи од продаје производа и услуга осталим повезаним правним лицима на домаћем тржишту	1012		
613	4. Приходи од продаје производа и услуга осталим повезаним правним лицима на иностраном тржишту	1013		
614	5. Приходи од продаје производа и услуга на домаћем тржишту	1014	1.093.821	970.159
615	6. Приходи од продаје готових производа и услуга на иностраном тржишту	1015		
64	III. ПРИХОДИ ОД ПРЕМИЈА, СУБВЕНЦИЈА, ДОТАЦИЈА, ДОНАЦИЈА И СЛ.	1016	228.815	262.893
65	IV. ДРУГИ ПОСЛОВНИ ПРИХОДИ	1017	46.594	40.054
	<b>РАСХОДИ ИЗ РЕДОВНОГ ПОСЛОВАЊА</b>			
<b>50 до 55, 62 и 63</b>	<b>Б. ПОСЛОВНИ РАСХОДИ (1019 – 1020 – 1021 + 1022 + 1023 + 1024 + 1025 + 1026 + 1027 + 1028+ 1029) ≥ 0</b>	<b>1018</b>	1.007.469	1.049.065
50	I. НАБАВНА ВРЕДНОСТ ПРОДАТЕ РОБЕ	1019	73	89
62	II. ПРИХОДИ ОД АКТИВИРАЊА УЧИНАКА И РОБЕ	1020		
630	III. ПОВЕЋАЊЕ ВРЕДНОСТИ ЗАЛИХА НЕДОВРШЕНИХ И ГОТОВИХ ПРОИЗВОДА И НЕДОВРШЕНИХ УСЛУГА	1021		

631	IV. СМАЊЕЊЕ ВРЕДНОСТИ ЗАЛИХА НЕДОВРШЕНИХ И ГОТОВИХ ПРОИЗВОДА И НЕДОВРШЕНИХ УСЛУГА	1022		
51 осим 513	V. ТРОШКОВИ МАТЕРИЈАЛА	1023	84.845	163.864
513	VI. ТРОШКОВИ ГОРИВА И ЕНЕРГИЈЕ	1024	122.265	108.620
52	VII. ТРОШКОВИ ЗАРАДА, НАКНАДА ЗАРАДА И ОСТАЛИ ЛИЧНИ РАСХОДИ	1025	272.263	264.016
53	VIII. ТРОШКОВИ ПРОИЗВОДНИХ УСЛУГА	1026	107.671	100.591
540	IX. ТРОШКОВИ АМОРТИЗАЦИЈЕ	1027	257.651	245.342
541 до 549	X. ТРОШКОВИ ДУГОРОЧНИХ РЕЗЕРВИСАЊА	1028	5.998	17.057
55	XI. НЕМАТЕРИЈАЛНИ ТРОШКОВИ	1029	156.703	149.486
	<b>В. ПОСЛОВНИ ДОБИТАК (1001 – 1018) ≥ 0</b>	<b>1030</b>	361.870	224.204
	<b>Г. ПОСЛОВНИ ГУБИТАК (1018 – 1001) ≥ 0</b>	<b>1031</b>		
66	<b>Д. ФИНАНСИЈСКИ ПРИХОДИ (1033 + 1038 + 1039)</b>	<b>1032</b>	7.853	13.453
<b>66, осим 662, 663 и 664</b>	<b>I. ФИНАНСИЈСКИ ПРИХОДИ ОД ПОВЕЗАНИХ ЛИЦА И ОСТАЛИ ФИНАНСИЈСКИ ПРИХОДИ (1034 + 1035 + 1036 + 1037)</b>	<b>1033</b>	0	0
660	1. Финансијски приходи од матичних и зависних правних лица	1034		
661	2. Финансијски приходи од осталих повезаних правних лица	1035		
665	3. Приходи од учешћа у добитку придружених правних лица и заједничких подухвата	1036		

669	4. Остали финансијски приходи	1037		
662	<b>II. ПРИХОДИ ОД КАМАТА (ОД ТРЕЋИХ ЛИЦА)</b>	<b>1038</b>	6.706	10.577
663 и 664	<b>III. ПОЗИТИВНЕ КУРСНЕ РАЗЛИКЕ И ПОЗИТИВНИ ЕФЕКТИ ВАЛУТНЕ КЛАУЗУЛЕ (ПРЕМА ТРЕЋИМ ЛИЦИМА)</b>	<b>1039</b>	1.147	2.876
56	<b>Ђ. ФИНАНСИЈСКИ РАСХОДИ (1041 + 1046 + 1047)</b>	<b>1040</b>	4.345	3.780
56, осим 562, 563 и 564	<b>И. ФИНАНСИЈСКИ РАСХОДИ ИЗ ОДНОСА СА ПОВЕЗАНИМ ПРАВНИМ ЛИЦИМА И ОСТАЛИ ФИНАНСИЈСКИ РАСХОДИ (1042 + 1043 + 1044 + 1045)</b>	<b>1041</b>	0	0
560	1. Финансијски расходи из односа са матичним и зависним правним лицима	1042		
561	2. Финансијски расходи из односа са осталим повезаним правним лицима	1043		
565	3. Расходи од учешћа у губитку придружених правних лица и заједничких подухвата	1044		
566 и 569	4. Остали финансијски расходи	1045		
562	<b>II. РАСХОДИ КАМАТА (ПРЕМА ТРЕЋИМ ЛИЦИМА)</b>	<b>1046</b>	3.642	1.103
563 и 564	<b>III. НЕГАТИВНЕ КУРСНЕ РАЗЛИКЕ И НЕГАТИВНИ ЕФЕКТИ ВАЛУТНЕ КЛАУЗУЛЕ (ПРЕМА ТРЕЋИМ ЛИЦИМА)</b>	<b>1047</b>	703	2.677
	<b>Е. ДОБИТАК ИЗ ФИНАНСИРАЊА (1032 – 1040)</b>	<b>1048</b>	3.508	9.673
	<b>Ж. ГУБИТАК ИЗ ФИНАНСИРАЊА (1040 – 1032)</b>	<b>1049</b>		



683 и 685	З. ПРИХОДИ ОД УСКЛАЂИВАЊА ВРЕДНОСТИ ОСТАЛЕ ИМОВИНЕ КОЈА СЕ ИСКАЗУЈЕ ПО ФЕР ВРЕДНОСТИ КРОЗ БИЛАНС УСПЕХА	1050	2.490	1.220
583 и 585	И. РАСХОДИ ОД УСКЛАЂИВАЊА ВРЕДНОСТИ ОСТАЛЕ ИМОВИНЕ КОЈА СЕ ИСКАЗУЈЕ ПО ФЕР ВРЕДНОСТИ КРОЗ БИЛАНС УСПЕХА	1051	1.397	6.233
67 и 68, осим 683 и 685	Ј. ОСТАЛИ ПРИХОДИ	1052	32.646	10.845
57 и 58, осим 583 и 585	К. ОСТАЛИ РАСХОДИ	1053	145.885	37.918
	<b>Л. ДОБИТАК ИЗ РЕДОВНОГ ПОСЛОВАЊА ПРЕ ОПОРЕЗИВАЊА (1030 – 1031 + 1048 – 1049 + 1050 – 1051 + 1052 – 1053)</b>	<b>1054</b>	253.232	201.791
	<b>Љ. ГУБИТАК ИЗ РЕДОВНОГ ПОСЛОВАЊА ПРЕ ОПОРЕЗИВАЊА (1031 – 1030 + 1049 – 1048 + 1051 – 1050 + 1053 – 1052)</b>	<b>1055</b>		
69-59	<b>М. НЕТО ДОБИТАК ПОСЛОВАЊА КОЈЕ СЕ ОБУСТАВЉА, ЕФЕКТИ ПРОМЕНЕ РАЧУНОВОДСТВЕНЕ ПОЛИТИКЕ И ИСПРАВКА ГРЕШАКА ИЗ РАНИЈИХ ПЕРИОДА</b>	<b>1056</b>		
59-69	<b>Н. НЕТО ГУБИТАК ПОСЛОВАЊА КОЈЕ СЕ ОБУСТАВЉА, РАСХОДИ ПРОМЕНЕ РАЧУНОВОДСТВЕНЕ ПОЛИТИКЕ И ИСПРАВКА ГРЕШАКА ИЗ РАНИЈИХ ПЕРИОДА</b>	<b>1057</b>	2.918	3.142

	<b>Њ. ДОБИТАК ПРЕ ОПОРЕЗИВАЊА (1054 – 1055 + 1056 – 1057)</b>	<b>1058</b>	250.314	198.649
	О. ГУБИТАК ПРЕ ОПОРЕЗИВАЊА (1055 – 1054 + 1057 – 1056)	1059		
	П. ПОРЕЗ НА ДОБИТАК			
<b>721</b>	<b>I. ПОРЕСКИ РАСХОД ПЕРИОДА</b>	<b>1060</b>	15.363	17.865
део 722	II. ОДЛОЖЕНИ ПОРЕСКИ РАСХОДИ ПЕРИОДА	1061	67	12.944
део 722	III. ОДЛОЖЕНИ ПОРЕСКИ ПРИХОДИ ПЕРИОДА	1062		
723	Р. ИСПЛАЋЕНА ЛИЧНА ПРИМАЊА ПОСЛОДАВЦА	1063		
	<b>С. НЕТО ДОБИТАК (1058 – 1059 – 1060 – 1061 + 1062)</b>	<b>1064</b>	234.884	167.840
	Т. НЕТО ГУБИТАК (1059 – 1058 + 1060 + 1061 – 1062)	1065		
	I. НЕТО ДОБИТАК КОЈИ ПРИПАДА МАЊИНСКИМ УЛАГАЧИМА	1066		
	II. НЕТО ДОБИТАК КОЈИ ПРИПАДА ВЕЋИНСКОМ ВЛАСНИКУ	1067		
	III. ЗАРАДА ПО АКЦИЈИ			
	1. Основна зарада по акцији	1068		
	2. Умањена (разводњена) зарада по акцији	1069		

## ПОДАЦИ О ЈАВНИМ НАБАВКАМА

Податке плану и реализованим јавним набавкама за 2014.и 2015.годину могу да се пронађу на линку <http://www.skijalistasrbije.rs/sr/finansije>.

## ПОДАЦИ О ДРЖАВНОЈ ПОМОЋИ

### Буџетирање за 2019. годину

Законом о буџету Републике Србије за 2019. годину у оквиру Министарства трговине, туризма и телекомуникација, раздео 32 - Министарство трговине, туризма и телекомуникација, функција 473 - Туризам, програм 1507-Уређење и развој у области туризма, програмска активност 0006 – Подршка раду ЈП „Скијалишта Србије“,

економска класификација 451 - Субвенције јавним нефинансијским предузећима и организацијама у износу 10.000.000 динара.

Опредељена средства ЈП „Скијалишта Србије“ користиће се за потребе Ски центра „Брезовица“ доо у износу од 10.000.000 динара. Изузетно тежак социјални положај радника Ски центра „Брезовица“ доо огледа се у неисплаћеним зарадама за 24 месеца и определена средства ће подмирити део заосталих зарада.

„Ски центар Брезовица“ основан је 2008. године као зависно друштво ЈП „Скијалишта Србије“ и од тада Република Србија кроз ЈП „Скијалишта Србије“ средствима обезбеђује редовно функционисање ски центра за зараде, текуће одржавање инсталација и набавку резервних делова. Средства која ЈП Скијалишта Србије преноси ски центру Брезовица, Одлуком Надзор одбора уписују се у капитал ски центара Брезовица чиме ЈП Скијалишта Србије увећавају свој удео у капиталу.

### Подаци о исплаћеним платама, зарадама и другим примањима

У фебруару 2019. године у ЈП „Скијалишта Србије“ у сталном радном односу је 154 запослена.

Просечна нето зарада **запослених** у предузећу је **71.078** динара.

❖ Нето накнада чланова НО је:

Председник Надзорног одбора **51.754** динара

Чланови надзорног одбора (четири члана) **43.128** динара

❖ Нето зарада менаџмента је:

Директор **161.734,79** динара

Извршни директор за организациони део подршке **147.295,14** динара

Извршни директор за организациони део операција **144.458,39** динара

### ПОДАЦИ О СРЕДСТВИМА РАДА

Inv.broj	Naziv
----------	-------

	<b>ZEMLIŠTE</b>
000834	ZEMLIŠTE - Pirot
002323	ZEMLIŠTE ZLATIBOR
002325	ZEMLIŠTE - ŠIPACINA
	<b>OBJEKTI</b>
000004	SERV. KUCICA "KARAMAN GREBEN"
000005	SERV. KUCICA "MARINE VODA"
000006	SERV. KUCICA "GOBELJA GREBEN"
000009	SERV. KUCICA "MALO JEZERO"
000012	SERV. KUCICA "BELA REKA I"
000013	SERV. KUCICA "GOBELJA RELEJ"
000014	SERV. KUCICA "MAŠINAC"
000015	SERV. KUCICA "GVOZDAC"
000016	SERV. KUCICA "BELA REKA II"
000017	SERV. KUCICA "SUVO RUDIŠTE"
000045	SERV. KUCICA "MALI KARAMAN"
000066	SERV. KUCICA "JARAM"
000067	SERV. KUCICA "KARAMAN"
000069	SERV. KUCICA "DUBOKA 1"
000070	SERV. KUCICA "KNEŽEVSKJE BARE"
000072	SERV. KUCICA "BELA REKA I"
001970	UPRAVNA ZGRADA
000841	SKI BIFE 1 - TORNIK
000847	KONTEJNER ZA PRODAJU SKI KARATA
000852	KONTEJNER OBEZBEŽENJA
002315	SKI BIFE 2 - TORNIK
002319	KONTEJNER ZA PRODAJU SKI KARATA
002321	HANGAR - Stara planina
002420	JAVNI TOALET - ZLATIBOR
002828	HANGAR - Zlatibor
002847	METEO STANICA STARA PLANINA
002849	KONTEJNER ZA PRODAJU SKI KARATA
002866	KONTEJNER - MAGACIN
002871	KONTEJNER DVOSTRUKI
002872	KONTEJNER
002873	KONTEJNER ZA PRODAJU SKI KARATA "DOLI BEL"
003036	BOB NA ŠINAMA - KOPAONIK
003133	Teren za multi sportove
003134	Teren za mini golf
003135	Objekat uz sportski sadržaj
003136	Decije igralište II - Zlatibor
003137	Decije igralište - Kopaonik
003267	BOB NA ŠINAMA
003320	ŽICARA "KRCMAR"

003321	ŽICARA "GVOZDAC"
003469	Avantura park - Zlatibor
003908	ŽICARA "GOBELJA GREBEN"
000346	ZGRADA MALOG VODOVODA
000347	VODOAKUMULACIJA MALI KARAMAN
002322	VODOAKUMULACIJA "ŽUPSKA REKA"
002313	VEŠTACKO OSNEŽAVANJE I - Pancic/Karaman greben
002414	VEŠTACKO OSNEŽAVANJE - STARA PLANINA
002419	VEŠTACKO OSNEŽAVANJE II - Duboka I i II
002518	VEŠTACKO OSNEŽAVANJE III - GVOZDAC
002554	VEŠTACKI SNEG "TORNIK"
002910	VEŠTACKO OSNEŽAVANJE IV-GOBELJA/JARAM
002913	VEŠTACKO OSNEŽAVANJE II- ST.PLANINA
000487	ŽICARA "SUNCANA DOLINA"
000488	ŽICARA "BELA REKA II" 2-SED
000491	ŽICARA "BELA REKA I" 2-SED
000835	ŽICARA "DUBOKA 1"
000836	ŽICARA "DUBOKA 2"
000845	ŽICARA "KONJARNIK"
000849	ŽICARA "PANCICEV VRH"
000850	ŽICARA "MALI KARAMAN"
001375	ŽICARA "TORNIK"
002515	ŽICARA "KRST"
002517	ŽICARA "KARAMAN GREBEN" 6-SED
002909	ŽICARA "BABIN ZUB"
002911	GONDOLA "JABUCKO RAVNIŠTE"
000478	SKI LIFT "GOBELJA RELEJ"
000479	SKI LIFT "KARAMAN"
000484	SKI LIFT "MALO JEZERO"
000485	SKI LIFT "MALI KARAMAN"
000489	SKI LIFT "KNEŽEVSKJE BARE"
000490	SKI LIFT "MARINE VODE"
000493	SKI LIFT "JARAM"
000494	SKI LIFT "LEDENICA"
000497	SKI LIFT "MAŠINAC"
000846	SKI LIFT "SUNCANA DOLINA"
002314	SKI LIFT "BANDERA"
002834	SKI LIFT "KRNEVO PLANDIŠTE"
002848	SKI LIFT "RUDINE"
002879	SKI LIFT "VUCAK 1"
002880	SKI LIFT "VUCAK 2 "
000318	SKI STAZA "PANCICEV VRH"
000319	SKI STAZA "SUNCANA DOLINA"
000320	SKI STAZA "KARAMAN GREBEN"
000321	SKI STAZA "GOBELJA RELEJ"
000328	SKI STAZA "DUBOKA CRNA"

000329	SKI STAZA "SUVO RUDIŠTE"
000330	SKI STAZA "GOBELJA GREBEN"
000331	SKI STAZA "MALO JEZERO"
000332	SKI STAZA "MALI KARAMAN"
000333	SKI STAZA "KARAMAN"
000356	SKI STAZA "BELA REKA I i II"
000361	SKI STAZA SLAL. "GOBELJA RELEJ"
000363	SKI STAZA "LEDENICA"
000365	SKI STAZA "GVOZDAC"
000366	SKI STAZA "DUBOKA CRVENA"
000367	SKI STAZA "KRCMAR"
000466	SKI STAZA "MARINE VODE"
000470	SKI STAZA "KNEŽEVSKJE BARE"
000501	STAZA HALF PIPE "MALO JEZERO"
002320	SKI STAZA "SUNCANA DOLINA"
002432	SKI STAZA "TORNIK"
002433	SKI STAZA "CIGOTA"
002434	SKI STAZA "ZMAJEVAC"
002435	SKI STAZA "KONJARNIK 1"
002436	SKI STAZA "KONJARNIK 2"
002516	SKI STAZA "KRST 3a"
002519	SKI STAZA "KRST 3"
002530	SKI STAZA "JARAM"
002555	SKI STAZA "BABIN ZUB 5"
002556	SKI STAZA "BABIN ZUB 5A"
002557	SKI STAZA "JABUCKO RAVNIŠTE 7"
002558	SKI STAZA "JABUCKO RAVNIŠTE 7A"
002559	SKI STAZA "JABUCKO RAVNIŠTE 7B"
004176	SKI STAZA "GVOZDAC 19b"
004177	SKI STAZA "GVOZDAC 19a"
004178	SKI STAZA "DUBOKA 6b"
003322	SKI STAZA "GVOZDAC I"
003323	SKI STAZA "GVOZDAC II"
002896	SNOW BOARD PARK
000507	BENZINSKA PUMPA
003919	BENZINSKA PUMPA STARA PLANINA
003920	BENZINSKA PUMPA ZLATIBOR
000571	OBJEKAT "PERIONICA RUBLJA"
002877	DRVENO STEPENIŠTE 1
002878	DRVENO STEPENIŠTE 2
000360	PRISTUPNI PUT "DUBOKA"
000511	KABLOVSKA PODZEMNA PTT MREŽA
002529	OPTICKI KABL - STARA PLANINA
000002	TRAFO STANICA "KRST"
000018	TRAFO STANICA "MARINE VODE"
000064	TRAFO STANICA "DUBOKA 1"

000073	TRAFO STANICA "JARAM"
000084	TRAFO STANICA "KNEŽEVSKЕ BARE"
000553	TRAFO STANICA "LEDENICA"
000001	TRAFO STANICA "VRH"
000837	TRAFO STANICA "DUBOKA 2"
002317	TRAFO STANICA "KARAMAN GREBEN"
002318	TRAFO STANICA "MEDJUSTANICA"
002422	TRAFO STANICA "KONJARNIK 2"
002551	TRAFO STANICA "MALI VODOVOD"
002552	TRAFO STANICA "MALI KARAMAN"
002553	TRAFO STANICA "SKIJALISTA 1"
002830	TRAFO STANICA "SKIJALIŠTA 2"
002831	TRAFO STANICA "IZVORIŠTE"
002833	TRAFO STANICA "BANDERA"
002841	TRAFO STANICA "GONDOLA POLAZ"
002842	TRAFO STANICA "GONDOLA IZLAZ"
002843	TRAFO STANICA "BABIN ZUB"
002844	TRAFO STANICA "TEHNICKA BAZA"
002867	TRAFO STANICA "KRST 2"
002868	TRAFO STANICA "KRCMAR"
002869	TRAFO STANICA "CRVENE BARE"
002870	TRAFO STANICA "JEZERO"
002881	TRAFO STANICA "STARA USPINJACA"
002882	TRAFO STANICA "DOLINA SPORTOVA"
002883	TRAFO STANICA "CIGANSKA REKA"
002884	TRAFO STANICA "PERIONICA"
002886	TRAFO STANICA "GOBELJA"
000854	TRAFO STANICA "PANCICEV VRH"
	<b>OPREMA</b>
000123	ETHERNET SWITCH
000124	UPS 650VA
000125	UPS 650VA
000144	KON. KAPIJA 1 - Karaman greben
000145	KON. KAPIJA 2 - Karaman greben
000146	KON. KAPIJA 3 - Karaman greben
000147	KON. KAPIJA 1 - Pancicev vrh
000148	KON. KAPIJA 2 - Pancicev vrh
000149	KON. KAPIJA 3 - Pancicev vrh
000150	KON. KAPIJA 1 - Mašinac
000154	WLAN ZIDNI
000155	WLAN ZIDNI
000175	KON. KAPIJA 4 - Karaman greben
000176	KON. KAPIJA 5 - Karaman greben
000177	KON. KAPIJA 1 - Krnevo plandište
000178	KON. KAPIJA 2 - Krnevo plandište

000179	KON. KAPIJA 1 - Suvo rudište
000180	KON. KAPIJA 2 - Suvo rudište
000181	KON. KAPIJA 4 - Pancicev vrh
000182	KON. KAPIJA 1 - Mali karaman4
000183	KON. KAPIJA 2 - Mali Karaman4
000184	KON. KAPIJA 3 - Mali karaman4
000185	KON. KAPIJA 4 - Mali karaman4
000186	KON. KAPIJA 1 - Ledenica
000187	KON. KAPIJA 1 - Bela reka II
000188	KON. KAPIJA 2 - Bela reka II
000189	KON. KAPIJA 1 - Krcmar
000190	KON. KAPIJA 1 - Kneževske bare
000191	KON. KAPIJA 2 - Mašinac
000192	KON. KAPIJA 1 - Karaman
000193	KON. KAPIJA 1 - Jaram
000194	KON. KAPIJA 1 - Gobelja relej
000195	KON. KAPIJA 2 - Gobelja relej
000196	KON. KAPIJA 1 - Gobelja greben
000197	KON. KAPIJA 1 - Malo jezero
000198	KON. KAPIJA 5 - Duboka 1
000199	KON. KAPIJA 1 - M.karaman lift
000200	KON. KAPIJA 1 - Ski vrtic
000201	KON. KAPIJA 1 - Marine vode
000202	KON. KAPIJA 1 - Bela reka I
000203	KON. KAPIJA 2 - Bela reka I
000204	KON. KAPIJA 1 - Gvozdac
000205	KON. KAPIJA 2 - Gvozdac
000206	KON. KAPIJA 1 - Duboka 2
000207	KON. KAPIJA 2 - Duboka 2
000208	KON. KAPIJA 5 - Pancicev vrh
000209	KON. KAPIJA 1 - Centar
000210	KON. KAPIJA 2 - Centar
000211	KON. KAPIJA 2 - Krcmar
000212	MINI CENTRALA - Karaman greben
000213	MINI CENTRALA - Krnevo plandište
000783	KON. KAPIJA 1 - Duboka 1
000784	KON. KAPIJA 2 - Duboka 1
000785	KON. KAPIJA 3 - Duboka 1
000786	KON. KAPIJA 4 - Duboka 1
000787	KON. KAPIJA 3 - Duboka 2
000788	KON. KAPIJA 4 - Duboka 2
000789	KON. KAPIJA 5 - Duboka 2
000790	PRODAJNO MESTO 16 - Kopaonik
000791	MINI CENTRALA - Duboka 1
000798	MINI CENTRALA - Duboka 2
000814	FISK:ŠTAMPAC GALEB FP-550 OPREMOM



000815	FISK:ŠTAMPAC GALEB A OPREMOM
001474	PRODAJNO MESTO 13 - Kopaonik
001475	PRODAJNO MESTO 1 - Zlatibor
001476	PRODAJNO MESTO 1 - Kopaonik
001477	PRODAJNO MESTO 2 - Kopaonik
001478	PRODAJNO MESTO 3 - Kopaonik
001479	PRODAJNO MESTO 4 - Kopaonik
001480	PRODAJNO MESTO 5 - Kopaonik
001481	PRODAJNO MESTO 6 - Kopaonik
001483	PRODAJNO MESTO 8 - Kopaonik
001484	PRODAJNO MESTO 9 - Kopaonik
001800	KON. KAPIJA 1 - BEBI LIFT
001801	KON. KAPIJA 1 - Tornik
001803	KON. KAPIJA KOPAONIK - Ski lift
001804	KON. KAPIJA 1 - Struga lift
001805	DATA CENTRALA - ZLATIBOR
001847	PRODAJNO MESTO 2 - Zlatibor
001848	PRODAJNO MESTO 3 - Zlatibor
001856	PRODAJNO MESTO 10 - Kopaonik
001857	PRODAJNO MESTO 11 - Kopaonik
001858	PRODAJNO MESTO 18 - Kopaonik
001859	PRODAJNO MESTO 4 - Zlatibor
001860	KON. KAPIJA 2 - Gobelja greben
001861	KON. KAPIJA 3 - Gobelja greben
001862	KON. KAPIJA 4 - Gobelja greben
001863	KON. KAPIJA 5 - Gobelja greben
001864	KON. KAPIJA 1 - veza M.Kar.lift
001865	MINI CENTRALA - MALO JEZERO
001866	MINI CENTRALA - SUNCANA DOLINA
001867	MINI CENTRALA - MAŠINAC
001868	MINI CENTRALA - MARINE VODE
001869	MINI CENTRALA - KARAMAN
001871	MINI CENTRALA - GOBELJA RELEJ
001872	MINI CENTRALA - GOBELJA GREBEN
001874	MINI CENTRALA - TORNIK
002012	KON. KAPIJA 2 - Tornik
002013	KON. KAPIJA 4 - Tornik
002014	KON. KAPIJA 3 - Tornik
002015	KON. KAPIJA 5 - Tornik
002016	KON. KAPIJA 6 - Tornik
002531	MINI CENTRALA - BANDERA
002532	KON. KAPIJA FM1 - Karaman greben
002533	KON. KAPIJA FM2 - Karaman greben
002534	KON. KAPIJA FM3 - Karaman greben
002535	KON. KAPIJA FM4 - Karaman greben
002536	KON. KAPIJA FM5 - Karaman greben

002537	KON. KAPIJA FM6 - Karaman greben
002538	KON. KAPIJA FM7 - Karaman greben
002539	KON. KAPIJA FM1 - Pancicev vrh
002540	KON. KAPIJA FM2 - Pancicev vrh
002541	KON. KAPIJA FM3 - Pancicev vrh
002542	KON. KAPIJA FM4 - Pancicev vrh
002543	KON. KAPIJA FM5 - Pancicev vrh
002544	MINI CENTRALA - Karaman greben
002545	MINI CENTRALA FM - Pancicev vrh
002546	MINI CENTRALA -MALI KARAMAN LIFT
002547	MINI CENTRALA - KRCMAR
002548	MINI CENTRALA - KNEŽEVSKE BARE
002549	MINI CENTRALA - JARAM
002678	UPS 650VA
002679	UPS 900VA
002891	UPS APC BK 650
002892	UPS APC BK 650
002893	UPS APC BK 650
002903	UPS APC BK 650
002904	UPS APC BK 900
002905	KON.KAPIJA 1 - BANDERA
002906	KON.KAPIJA 2 - BANDERA
002907	KON.KAPIJA 1 - DECIJE IGRALIŠTE
002908	KON.KAPIJA 1 - TUBING
002921	PRODAJNO MESTO 1 - Beograd
002966	PRODAJNO MESTO 14 - Kopaonik
002967	PRODAJNO MESTO 15 - Kopaonik
003406	Prodajno mesto - Suvernirnica
003416	KON. KAPIJA FM1 - Mali karaman
003417.	KONTROLNA KAPIJA FM2-Mali Karaman
003418	KON. KAPIJA FM3 - Mali karaman
003419	PRODAJNO MESTO 17 - Kopaonik
002437	RUCNI CITAC GATE KEYMOBILE
003040	DATA CENTRALA STARA PLANINA
003129	MAŠINA ZA POVRACAJ DEPOZITA
003130	DATA CENTRALA - Kopaonik back up
003131	DATA CENTRALA - Kopaonik
003292	SUPER DATA CENTRALA
003311	OPOS Coder
003312	OPOS Coder
003586	KON. KAPIJA FM1 - Krst
003587	KON. KAPIJA FM2 - Krst
003588	KON. KAPIJA FM3 - Krst
003589	KON. KAPIJA FM4 - Krst
003590	KON. KAPIJA FM5 - Krst
004056	KON. KAPIJA Axsess - Gondola 1

004057	KON. KAPIJA Akses - Gondola 2
004058	KON. KAPIJA Akses - Gondola 3
004059	KON. KAPIJA Akses - Gondola 4
004060	KON. KAPIJA Akses - Gondola 5
004061	KON. KAPIJA Akses - Babin zub 1
004062	KON. KAPIJA Akses - Babin zub 2
004063	KON. KAPIJA Akses - Babin zub 3
004064	KON. KAPIJA Akses - Babin zub 4
004065	KON. KAPIJA Akses - Suncana dolina 1
004066	KON. KAPIJA Akses - Suncana dolina 2
004067	KON. KAPIJA Akses - Ski vrtic
004068	KON. KAPIJA Akses - Konjarnik 1
004069	KON. KAPIJA Akses - Konjarnik 2
004070	SERVER Akses 1
004071	SERVER Akses 2
004072	SERVER Akses 3
004073	KAMERE Akses - Gondola
004074	KAMERE Akses - Babin zub
004075	KAMERE Akses - Suncana dolina
004076	KAMERE Akses - Konjarnik
004077	PICK UP box 1 - Stara planina
004078	PICK UP box 2 - Stara planina
004079	PRODAJNO MESTO Akses - Jabucko ravniste 1
004080	PRODAJNO MESTO Akses - Jabucko ravniste 2
004081	PRODAJNO MESTO Akses - Konjarnik 1
000904	EL.INFO TABLA - Velika spoljna
000905	EL.INFO TABLA - Velika spoljna
000906	EL.INFO TABLA - Velika spoljna
000907	EL.INFO TABLA - Velika spoljna
000908	EL.INFO TABLA - Velika spoljna
000909	EL.INFO TABLA - Velika spoljna
000910	EL.INFO TABLA - Velika spoljna
000911	EL.INFO TABLA - Velika spoljna
000912	EL.INFO TABLA - Srednja spoljna
000913	EL.INFO TABLA - Srednja spoljna
000914	EL.INFO TABLA - Srednja spoljna
000915	EL.INFO TABLA - Srednja spoljna
000916	EL.INFO TABLA - Srednja spoljna
000918	EL.INFO TABLA - Mala unutraš.
000919	EL.INFO TABLA - Mala unutraš.
000920	EL.INFO TABLA - Velika spoljna
000930	PANO MAPA SKIJALIŠTA
000931	PANO MAPA SKIJALIŠTA
000932	PANO MAPA SKIJALIŠTA
000933	PANO MAPA SKIJALIŠTA
000934	PANO MAPA SKIJALIŠTA

000935	PANO MAPA SKIJALIŠTA
000936	PANO MAPA SKIJALIŠTA
000937	PANO MAPA SKIJALIŠTA
000938	PANO MAPA SKIJALIŠTA
000939	PANO MAPA SKIJALIŠTA
000940	PANO MAPA SKIJALIŠTA
000941	PANO MAPA SKIJALIŠTA
000942	PANO MAPA SKIJALIŠTA
000943	PANO MAPA SKIJALIŠTA
000944	PANO MAPA SKIJALIŠTA
000945	PANO MAPA SKIJALIŠTA
000946	PANO MAPA SKIJALIŠTA
000947	PANO MAPA SKIJALIŠTA
000948	PANO MAPA SKIJALIŠTA
000949	PANO MAPA SKIJALIŠTA
000950	PANO MAPA SKIJALIŠTA
000951	PANO MAPA SKIJALIŠTA
000952	PANO MAPA SKIJALIŠTA
000953	PANO MAPA SKIJALIŠTA
000954	PANO MAPA SKIJALIŠTA
000955	PANO MAPA SKIJALIŠTA
000956	PANO MAPA SKIJALIŠTA
000957	PANO MAPA SKIJALIŠTA
000958	PANO MAPA SKIJALIŠTA
000959	PANO MAPA SKIJALIŠTA
000982	PANO MAPA SKIJALIŠTA
000983	PANO MAPA SKIJALIŠTA
000984	PANO MAPA SKIJALIŠTA
000985	PANO MAPA SKIJALIŠTA
000986	INFO TABLA - "GSS"
000987	INFO TABLA - "GSS"
000988	INFO TABLA - "GSS"
000989	INFO TABLA - Pravila ponašanja
000990	INFO TABLA - Pravila ponašanja
000991	INFO TABLA - Pravila ponašanja
000998	PANO MAPA SKIJALIŠTA
000999	PANO MAPA SKIJALIŠTA
001000	INFO TABLA - "GSS"
001001	INFO TABLA - "GSS"
001002	INFO TABLA - "GSS"
001003	INFO TABLA - "GSS"
001004	INFO TABLA - "GSS"
001005	INFO TABLA - "GSS"
001006	INFO TABLA - "GSS"
001007	INFO TABLA - "GSS"
001008	INFO TABLA - "GSS"

001009	INFO TABLA - "GSS"
001010	INFO TABLA - "GSS"
001011	INFO TABLA - "GSS"
001012	INFO TABLA - "GSS"
001013	INFO TABLA - "GSS"
001014	INFO TABLA - "GSS"
001015	INFO TABLA - "GSS"
001016	INFO TABLA - "GSS"
001017	INFO TABLE - "GSS"
001018	INFO TABLE - "GSS"
001019	INFO TABLE - "GSS"
001020	INFO TABLE - "GSS"
001021	INFO TABLE - "GSS"
001024	INFO TABLA - Pravila ponašanja
001025	INFO TABLA - Pravila ponašanja
001026	INFO TABLA - Pravila ponašanja
001027	INFO TABLA - Pravila ponašanja
001028	INFO TABLA - Pravila ponašanja
001029	INFO TABLA - Pravila ponašanja
001030	INFO TABLA - Pravila ponašanja
001031	INFO TABLA - Pravila ponašanja
001032	INFO TABLA - Pravila ponašanja
001033	INFO TABLA - Pravila ponašanja
001034	INFO TABLA - Pravila ponašanja
001035	INFO TABLA - Pravila ponašanja
001036	INFO TABLA - Pravila ponašanja
001037	INFO TABLA - Pravila ponašanja
001038	INFO TABLA - Pravila ponašanja
001039	INFO TABLA - Pravila ponašanja
001040	INFO TABLA - Pravila ponašanja
001041	INFO TABLA - Pravila ponašanja
001042	INFO TABLA - Pravila ponašanja
001043	INFO TABLA - Pravila ponašanja
001044	INFO TABLA - Pravila ponašanja
001045	INFO TABLA - Pravila ponašanja
001046	INFO TABLA - Pravila ponašanja
001047	INFO TABLA - Pravila ponašanja
001101	PANO MAPA SKIJALIŠTA
001102	PANO MAPA SKIJALIŠTA
001103	PANO MAPA SKIJALIŠTA
001104	INFO TABLA - "GSS"
001105	INFO TABLA - "GSS"
001106	INFO TABLA - Pravila ponašanja
001107	INFO TABLA - Pravila ponašanja
001113	PANO MAPA SKIJALIŠTA DIVCIBARE
001486	INFO TABLA - "GSS"

002665	INFO TABLA EL. - Sa displejom
002950	BILBORD
003475	Znak za mini golf - Zlatibor
000887	STUBNI RAM ZA PANO
000888	STUBNI RAM ZA PANO
000889	STUBNI RAM ZA PANO
000974	VISECI RAM ZA PANO
000975	VISECI RAM ZA PANO
000976	VISECI RAM ZA PANO
000977	VISECI RAM ZA PANO
000978	VISECI RAM ZA PANO
000979	VISECI RAM ZA PANO
000980	VISECI RAM ZA PANO
000981	VISECI RAM ZA PANO
001940	DRVENI PANO
001941	DRVENI PANO
002666	INFO TABLA - Redarska služba
002948	REKLAMNI PANO ZA SLIKANJE
002963	SVETLECA REKLAMA
002976	REKLAMNI PANO ZA SLIKANJE
002979	SVETLECA REKLAMA
000732	VIDEO NADZOR
000890	VIDEO NADZOR "DUBOKA 2"
000891	VIDEO NADZOR "MARINE VODE"
000892	VIDEO NADZOR "MALI KARAMAN"
000893	VIDEO NADZOR "KARAMAN GREBEN"
000894	VIDEO NADZOR "PANCICEV VRH"
000895	VIDEO NADZOR "CENTAR"
000896	VIDEO NADZOR "UPRAVNA ZGRADA"
000897	VIDEO NADZOR "AGENCIJA"
000898	VIDEO NADZOR "MALI KARAMAN" lift
000899	VIDEO NADZOR "PANCICEV VRH"
000900	VIDEO NADZOR BEOGRAD
000901	IP KAMERA
000902	IP KAMERA
000903	IP KAMERA
002585	VIDEO NADZOR - STARA PLANINA
002850	VIDEO NADZOR ZA SKI DATU
002851	VIDEO NADZOR ZA SKI DATU
002852	VIDEO NADZOR ZA SKI DATU
002853	VIDEO NADZOR ZA SKI DATU
002854	VIDEO NADZOR ZA SKI DATU
003468	VIDEO NADZOR - Avantura park Tornik
003122	Soške za skije
003123	Soške za skije
003124	Soške za skije

003125	Soške za skije
003126	Soške za skije
003127	Soške za skijaške cipele
003128	Soške za skijaške cipele
000112	AGREGAT - DIZEL prenosni A-65-KO
001395	KLIMA SET plafonska
002565	KLIMA MIDEA
002964	KLIMA - Inverter LG CS12AF
002981	KLIMA - Inverter LG CS12AF
004042	KLIMA DAIKIN - Inverter 12
000025	TA PEC 2,5 KW
000026	TA PEC 2,5 KW
000027	TA PEC 2,5 KW
000039	TA PEC 2,5 KW
000040	TA PEC 2,5 KW
000041	TA PEC 2,5 KW
000043	TA PEC 2,5 KW
000044	TA PEC 2,5 KW
000053	TA PEC 4,5 KW
000424	PLINSKA PEC-BOSH F 170
000432	PEC GREJALICA
000549	TA PEC 4,5KW
000717	TEA PEC 3,5 KW
000718	TEA PEC 3,5 KW
000719	TEA PEC 3,5 KW
000720	TEA PEC 3,5 KW
000721	TEA PEC 3,5 KW
000722	TEA PEC 3,5 KW
000723	TEA PEC 3,5 KW
000724	TEA PEC 3,5 KW
000725	TEA PEC 3,5 KW
000726	TEA PEC 3,5 KW
000728	TEA PEC 3,5 KW
001902	TA PEC 2,00 KW
001916	TA PEC 2,5 KW
001917	TA PEC 2,5 KW
002055	ZIDNI RADIJATOR
002056	ZIDNI RADIJATOR
000865	TA PEC 2,5KW
002240	TA PEC 3,0 KW
002241	TA PEC 3,00 KW
002242	TA PEC 3,00KW
002243	TA PEC 4,00 KW
002308	TA PEC 3.5 KW
002309	TA PEC 3.5 KW
002310	TA PEC 3.5 KW

002410	ТА ПЕС 3,5 KW
000826	ПОКРЕТНА ТРАКА - STARA PLANINA
000827	VRTEŠKA ZA DECU
000828	ПОКРЕТНА ТРАКА - KOPAONIK
000829	SKI VRTIC - KOPAONIK
002864	PP ZAŠTITA - hangar spec. mehanizacije
002974	PP ZAŠTITA - OBJEKAT "PERIONICA RUBLJA"
000382	BRUSILICA BOSH GWS 25-180
000394	BRZI PUNJAC AKUMULATORA PPA-40
000400	APARAT ZA ISPITIVANJE DIZNI
000423	MOMENT KLJUC
000444	DINOFOR 5 T-APARAT ZA MER.SILE
000450	MEGANOMETAR APAR ZA MERENJE OT
000462	MODULNI SERVISNI STO ZA ELEKTR.
000782	AKU BUŠILICA UDARNA BOSCH GBH
001756	MOMENT KLJUC 300-1500Nm
001963	KLJUC - Moment 28-210Nm
001964	KLJUC - Moment 35-350Nm
001965	KLJUC - Moment 70-560Nm
001966	KLJUC - Moment 70-700Nm
001967	APARAT ZA ZAVARIVANJE
001968	KOMPRESOR E401
001969	ISPRAVLJAC NL-3010
002011	MOTORNA KOSA FS 130
002032	SPECIJALNI ALAT ZA ODVAJANJE
002438	TIRFOR DIZALICA 1,6T/70M
002887	TROFAZNI ULJNI TRANSFORMATOR
001971	REZAC STABILNI DeWalt
002009	KOPRESOR E245
002277	BUŠILICA - Stona
002440	TRAGAC ZA KABLOVE
002957	AKU BUŠILICA UDARNA - Bosch GBH 36V
002989	BUŠILICA GBH 5
002990	APARAT ZA ZAVARIVANJE VARIN 2005
002991	BUŠAC RUPA W-EB 1650
002992	MULTIMETAR - FLUKE 114
002993	ISPRAVLJAC NAPONA
002996	STARTER - ZB 1224-760
002998	KAMP METER 100A
003289	MOTORNA KOSA - Stihl FS 450 trimer
003290	MOTORNA KOSA - Stihl FS 450 trimer
003291	MOTORNA TESTERA - Stihl MS 290
003296	TOCILO - Bosch GBG 6 dvostrano
003297	AKU BUŠILICA - Bosch GSR 14,4V
003301	BUŠILICA - vibraciona GSB 13 RE
003302	AKU BUŠILICA - Bosch GSR 16V



003303	MULTIMETER - Fluke 117
003304	MULTIMETER - Fluke 179/MAG 2
003305	KLAMPMETER - Fluke 376 1000 A
003309	Merac protoka pumpe za pretakanje
003310	KALORIFER 3KW
003314	AKU BUŠILICA - Udarna GBH 36V
003319	Odvijac Pneumatski 1/2" 8000
003410	Aku bušilica - udarna GBH36V
003413	Lemna stanica - WELLER WS 81
003431	APARAT ZA ZAVARIVANJE MIG 210L
003432	BOCA Co2 - 10L
003433	Elektro-pneumatski cekic SDS plus - DeWalt D25134
003522	Aku bušilica - odvijac GDS18-V
003523	Kombinovana gradjevinska mašina
003530	ALAT - Multi PMF 250ces
003549	Šporet - Alfa
003563	Brusilica - Vibraciona GSS 280
003564	Fluke - tragac kablova
003565	Fluke - merac redosleda faza
003566	Pumpa - potapajuca Makita PF 1010
003567	Presa - hidraulica 12t
003568	Bušilica - elektropneumatska GBH 5-38D
003569	Fluke - tragac parica za telefonske kablove
003570	Kompresor - klipni 210/50
003571	Kompresor - VAT LE 100 L
003572	Pumpa - pneumatska za mast 50kg
003574	Motorna kosa - FS 450
003575	Motorna kosa - FS 450
003576	Motorna kosa - FS 450
003577	Motorna kosa - FS 450
003578	Motorna kosa - FS 450
003579	Aku bušilica - Makita DDF4582WJ
003580	Aku bušilica - Makita DDF4582WJ
003856	Motokultivator Maestral D12KS
003857	Motokultivator Maestral D12KS
003858	Ledomat
003859	Uredjaj za spajanje optickih kablova
003860	Uredjaj za ispitivanje optickih veza
003924	DIZALICA SA POLUGOM 0,5T
003925	KOMPRESOR E351/9/100
003926	PUMPA - PNEUMATSKA ZA ULJE
003952	Duvac lisca - Husqvarna BTS 580
003953	Elektrocitaci
004010	APARAT za zavarivanje - Varin 2005 E
004011	USISIVAC - Karcher NT 27/1
004029	APARAT za zavarivanje - Varming 401 K

000100	BRUSILICA UGAONA P-54 veća
000115	APARAT ZA ZAVARIVANJE
001893	KOMPRESOR E245
001894	KOMPRESOR E245
001895	KOMPRESOR E350
001904	KOMPRESOR E245
001905	KOMPRESOR E350
001906	PNEUMATSKA PUMPA ZA PRETAKANJE
001907	PUMPA ZA MAST
001908	STARTER - PUNJAC
001909	BUŠILICA - UDARNA BOSCH
002898	PRESA RUCNA HIDRAUL. FRHP-300
002899	ISPRAVLJAC NL-3010
002902	KOSACICA HUSQARNA J55S
003042	BUSILICA AKU UDARNA BOSCH GBH
003043	TESTERA KRUZNA KS 55
003044	PUMPA ZA DIZEL W-DP4 WOMAX
003045	PUNJAC AKUMULATORA SMART 1230
000107	DIZALICA - TIRFOR 1,6t
000111	DIZALICA - TIRFOR 1,6t
000338	CAMAC 4-SPASILACKI SA DUŠEKOM
000339	CAMAC 4-SPASILACKI SA DUŠEKOM
000340	CAMAC SPASILACKI SA DUŠEKOM
000341	CAMAC SPASILACKI SA DUŠEKOM
000342	CAMAC SPASILACKI SA DUŠEKOM
000354	CAMAC 6-SPASILACKI SA DUŠEKOM
000355	CAMAC 3-SPASILACKI SA DUŠEKOM
000389	TABAC PB - 260/30
000390	TABAC PB - 280/28
000572	SNEŽNA FREZA
002338	TABAC PB - 600/23
002339	TABAC PB - 600/22
002340	TABAC PB - 300/35
002341	TABAC PB - 300/24
002342	TABAC PB - 300/25
002343	TABAC PB - 300/26
002423	TABAC PB 100 - 100/33
000729	MOTORNE SANKE - LYNX ST550
000731	MOTORNE SANKE - BOMBARDIER 11
000805	MULJNA PUMPA
000855	TABAC PB - 600/20
000856	TABAC PB - 600/21
001740	MOTORNA KOSA FS 350
001758	APARAT ZA ZAVARIVANJE
001759	AGREGAT BENZINSKI CLIK 3500R
002042	RASIPAC ?UBRIVA 300L

002054	MAŠINA ZA PRANJE VOZILA
002059	MAŠINA ZA PRANJE VOZILA
002135	AUTOMATSKA RAMPA WIL 6
002136	AUTOMATSKA RAMPA WIL 4
002856	AGREGAT BENZINSKI CLIK 3500R
003270	MOTORNE SANKE - Yamaha RS Viking
003271	MOTORNE SANKE - Yamaha RS Viking
003272	MOTORNE SANKE - Yamaha RS Viking
003273	MOTORNE SANKE - Yamaha RS Viking
003499	MOTORNE SANKE - Yamaha FX Nytro
003500	MOTORNE SANKE - Yamaha RS Viking
000775	TABAC PB - 280/29
001961	VILJUŠKAR 2500 KG
002987	TABAC - PRINOTH
002994	MOTORNE SANKE - YAMAHA VK 10
002995	MOTORNE SANKE - YAMAHA VK 10
003117	MOTORNE SANKE 1 KOP - Yamaha snowmobile
003118	MOTORNE SANKE 2 KOP - Yamaha snowmobile
003119	MOTORNE SANKE 3 KOP - Yamaha snowmobile
003120	MOTORNE SANKE 4 KOP - Yamaha snowmobile
003121	MOTORNE SANKE 5 KOP - Yamaha snowmobile
003509	TABAC - PRINOTH
003525	VOZILA ATV - Outlander L Max
003526	VOZILA ATV - Outlander L Max
003527	VOZILA ATV - Commander 800R
003528	VOZILA ATV - Outlander L Max
003910	TABAC-PB600
003954	MOTORNE SANKE - BRP Ski doo 900 ACE
003970	E-bicikl - Scott 940 S
003971	E-bicikl - Scott 940 S
003972	E-bicikl - Scott 940 S
003973	E-bicikl - Scott 940 S
003974	E-bicikl - Scott 940 S
003975	E-bicikl - Scott 940 M
003976	E-bicikl - Scott 940 M
003977	E-bicikl - Scott 940 M
003978	E-bicikl - Scott 940 M
003979	E-bicikl - Scott 940 M
003980	E-bicikl - Scott 940 M
003981	E-bicikl - Scott 940 M
003982	E-bicikl - Scott 940 M
003983	E-bicikl - Scott 940 M
003984	E-bicikl - Scott 940 M
003985	E-bicikl - Scott 940 M
003986	E-bicikl - Scott 940 L
003987	E-bicikl - Scott 940 L

003988	E-bicikl - Scott 940 L
003989	E-bicikl - Scott 940 L
003990	E-bicikl - Scott 940 L
003991	E-bicikl - Scott 940 L
003992	E-bicikl - Scott 940 L
003993	E-bicikl - Scott 940 L
003994	E-bicikl - Scott 940 L
003995	E-bicikl - Scott 940 L
003996	E-bicikl - Scott 940 L
003997	E-bicikl - Scott 940 L
003998	E-bicikl - Scott 940 L
003999	E-bicikl - Scott 940 L
004000	E-bicikl - Scott 940 L
004001	E-bicikl - Scott 940 L
004002	E-bicikl - Scott 940 L
004003	E-bicikl - Scott 940 L
004004	E-bicikl - Scott 940 L
004005	E-bicikl - Scott 940 L
004006	E-bicikl - Scott 940 XL
004007	E-bicikl - Scott 940 XL
004008	E-bicikl - Scott 940 XL
004009	E-bicikl - Scott 940 XL
002658	VILJUŠKAR 2000kg
002837	DIZALICA TIRFOR 3,2t
002838	DIZALICA TIRFOR 3,2t
000343	MOTOKULTIVATOR SA PRIKLJUCCIMA
001875	MOTORNA TESTERA STIHL MS290
001876	MOTORNA KOSA FS 130
001879	MOTORNA TESTERA STIHL MS290
001880	MOTORNA KOSA FS 130
002845	KONTEJNER ZA SMECE
002846	KONTEJNER ZA SMECE
002407	TOP ZA VEŠTACKI SNEG - MOBILNI
002408	TOP ZA VEŠTACKI SNEG - MOBILNI
000740	MINI BUS "NEW TURBO RIVAL"
001972	MINI BUS Zastava BG 196 OU
002008	MINI BUS Zastava BG-202-MX
003912	MINIBUS IVECO
003913	MINIBUS IVECO
001845	VOZILO - FIAT DUCATO
002522	VOZILO "PEUGEOT BOXER"
002523	VOZILO "TOYOTA RAV 4"
002525	VOZILO "TOYOTA RAV 4"
002528	VOZILO "NISSAN NAVARA"
002917	VOZILO - DACIA DUSTER
002919	VOZILO - DACIA DUSTER

003306	VOZILO - LADA NIVA
003307	VOZILO - LADA NIVA
003504	VOZILO - Škoda Yeti
003505	VOZILO - Škoda Yeti
003506	VOZILO - Škoda Yeti
003507	VOZILO - Škoda Fabia
003508	VOZILO - Škoda Fabia
003510	MOBILNI TOP
003511	MOBILNI TOP
003512	MOBILNI TOP
003513	MOBILNI TOP
003514	MOBILNI TOP
003515	MOBILNI TOP
003516	MOBILNI TOP
003517	MOBILNI TOP
003518	MOBILNI TOP
003519	MOBILNI TOP
003914	VOZILO - TOYOTA LAND CRUISER
003915	VOZILO - ŠKODA KODIAQ
003916	VOZILO - GAZ
003917	VOZILO - GAZ
003918	VOZILO - LADA NIVA
004154	MOBILNI TOP - Supersnow
004155	MOBILNI TOP - Supersnow
004156	MOBILNI TOP - Supersnow
004157	MOBILNI TOP - Supersnow
004158	MOBILNI TOP - Supersnow
004159	MOBILNI TOP - Supersnow
004160	MOBILNI TOP - Supersnow
004161	MOBILNI TOP - Supersnow
004162	MOBILNI TOP - Supersnow
004163	MOBILNI TOP - Supersnow
004164	MOBILNI TOP - Supersnow
004165	MOBILNI TOP - Supersnow
004166	MOBILNI TOP - Supersnow
004167	MOBILNI TOP - Supersnow
004168	MOBILNI TOP - Supersnow
004169	MOBILNI TOP - Supersnow
004170	MOBILNI TOP - Supersnow
004171	MOBILNI TOP - Supersnow
004172	MOBILNI TOP - Supersnow
004173	MOBILNI TOP - Supersnow
000762	CAMAC SPASILACKI
000763	CAMAC SPASILACKI
000764	CAMAC SPASILACKI
000765	CAMAC SPASILACKI SA DUŠEKOM

000766	CAMAC SPASILACKI SA DUŠEKOM
001487	CAMAC - SPASILACKI SA DUŠEKOM
001488	CAMAC - SPASILACKI SA DUŠEKOM
001489	CAMAC - SPASILACKI SA DUŠEKOM
001490	CAMAC - SPASILACKI SA DUŠEKOM
002734	CAMAC SPASILACKI
003435	VAKUMSKA NOSILJKA 2040x950
001837	TUBING TRAKA
002421	POKRETNNA TRAKA - ZLATIBOR
002661	VOZILO ATV - 800XT - 4
002662	VOZILO ATV - 800XT - 1
002733	VOZILO ATV - 800XT - 5
003407	VOZILO - GAZ
003415	VOZILO - Traktor Tuber
003501	MINIBUS - IVECO
003502	MINIBUS - IVECO
003503	MINIBUS - IVECO
003561	MINIBUS - IVECO
003562	MINIBUS - IVECO
003911	VOZILO ATV-OUTLANDER MAX 570 XT
001354	TELEFONSKA CENTRALA
000646	FAX APARAT CANON L120
000647	FAX APARAT CANON L120
001725	TELEFON - Panasonic KX-T7630
001799	TELEFON - Panasonic KX-T7630
002685	Telefon.centrala - Kopaonik
002686	Telefon - Panasonic KX-T7633
002687	Telefon - Panasonic KX-T7633
002688	Telefon - Panasonic KX-T2371
002689	Telefon - Panasonic KX-T2371
002690	Telefon - Panasonic KX-T2371
002691	TELEFON - Panasonic KX-T2371
002692	TELEFON - Panasonic KX- T2371
002693	TELEFON - Panasonic KX- T2371
002694	TELEFON - Panasonic KX-T2371
002695	TELEFON - Panasonic KX-T2371
002696	TELEFON - Panasonic KX- T2371
002697	TELEFON - Panasonic KX- T237
002698	TELEFON - Panasonic KX- T2371
002699	TELEFON - Panasonic KX- T2371
002700	TELEFON - Panasonic KX- T2371
002701	TELEFON - Panasonic KX- T2371
002703	TELEFON - Panasonic KX- T2371
002704	TELEFON - Panasonic KX- T2371
002706	TELEFON - Panasonic KX- T2371
002707	TELEFON - Panasonic KX- T2371

002730	ISPRAVLJAC ZA FIKSNU STANICU
003328	MOBILNI - CAT B25
003329	MOBILNI - CAT B25
003330	MOBILNI - CAT B25
003331	MOBILNI - CAT B25
003332	MOBILNI - CAT B25
003333	MOBILNI - CAT B25
003334	MOBILNI - CAT B25
003335	MOBILNI - CAT B25
003336	MOBILNI - CAT B25
003337	MOBILNI - CAT B25
003338	MOBILNI - CAT B25
003339	MOBILNI - CAT B25
003340	MOBILNI - CAT B25
003341	MOBILNI - CAT B25
003342	MOBILNI - CAT B25
003343	MOBILNI - CAT B25
003344	MOBILNI - CAT B25
003345	MOBILNI - CAT B25
003346	MOBILNI - CAT B25
003347	MOBILNI - CAT B25
003348	MOBILNI - CAT B25
003349	MOBILNI - CAT B25
003350	MOBILNI - CAT B25
003351	MOBILNI - CAT B25
003352	MOBILNI - CAT B25
003353	MOBILNI - CAT B25
003354	MOBILNI - CAT B25
003355	MOBILNI - CAT B25
003356	MOBILNI - CAT B25
003357	MOBILNI - CAT B25
003358	MOBILNI - CAT B25
003359	MOBILNI - CAT B25
003360	MOBILNI - CAT B25
003361	MOBILNI - CAT B25
003362	MOBILNI - CAT B25
003363	MOBILNI - CAT B25
003364	MOBILNI - CAT B25
003365	MOBILNI - CAT B25
003366	MOBILNI - CAT B25
003367	MOBILNI - CAT B25
003368	MOBILNI - CAT B25
003369	MOBILNI - CAT B25
003371	MOBILNI - CAT B25
003372	MOBILNI - CAT B25
003373	MOBILNI - CAT B25

003374	MOBILNI - CAT B25
003375	MOBILNI - CAT B25
003376	MOBILNI - CAT B25
003377	MOBILNI - CAT B25
003378	MOBILNI - CAT B25
003379	MOBILNI - CAT B25
003380	MOBILNI - CAT B25
003381	MOBILNI - CAT B25
003382	MOBILNI - CAT B25
003383	MOBILNI - CAT B25
003384	MOBILNI - CAT B25
003385	MOBILNI - CAT B25
003386	MOBILNI - CAT B25
003387	MOBILNI - CAT B25
003388	MOBILNI - CAT S30
003389	MOBILNI - CAT S30
003390	MOBILNI - CAT S30
003391	MOBILNI - CAT S30
003392	MOBILNI - CAT S30
003393	MOBILNI - CAT S30
003394	MOBILNI - CAT S30
003395	MOBILNI - CAT S30
003396	MOBILNI - CAT S30
003397	MOBILNI - CAT S30
003398	MOBILNI - CAT S30
003399	MOBILNI - CAT S30
003400	MOBILNI - CAT S30
003401	MOBILNI - CAT S30
003402	MOBILNI - CAT S30
003403	MOBILNI - CAT S30
003404	MOBILNI - CAT S30
003405	MOBILNI - CAT S30
003601	MOBILNI TELEFON - Samsung S7 edge
003602	MOBILNI TELEFON - Samsung J3
003603	MOBILNI TELEFON - Samsung S7
003604	MOBILNI TELEFON - Samsung J5
003608	MOBILNI TELEFON - Samsung J7
003809	MOBILNI TELEFON - Samsung J5
003810	MOBILNI TELEFON - Samsung J5
003811	MOBILNI TELEFON - Samsung J7
003812	MOBILNI TELEFON - Samsung J1
003813	MOBILNI TELEFON - Samsung J1
003814	MOBILNI TELEFON - Samsung J1
003815	MOBILNI TELEFON - Samsung J1
003816	MOBILNI TELEFON - Samsung J1
003817	MOBILNI TELEFON - Samsung J1



003855	MOBILNI TELEFON - Samsung S8
003921	MOBILNI TELEFON- SAMSUBG J5
003922	MOBILNI TELEFON- SAMSUBG J5
003923	MOBILNI TELEFON- SAMSUBG J5
003955	MOBILNI TELEFON - SAMSUNG J5
003956	MOBILNI TELEFON - SAMSUNG J5
003957	MOBILNI TELEFON - SAMSUNG J5
003958	MOBILNI TELEFON - SAMSUNG J5
003959	MOBILNI TELEFON - SAMSUNG J5
003960	MOBILNI TELEFON - SAMSUNG J5
003966	MOBILNI TELEFON - SAMSUNG J3
003967	MOBILNI TELEFON - SAMSUNG J3
003968	MOBILNI TELEFON - SAMSUNG J3
003969	MOBILNI TELEFON - SAMSUNG J3
004012	MOBILNI TELEFON - SAMSUNG J3
004013	MOBILNI TELEFON - SAMSUNG J3
004014	MOBILNI TELEFON - SAMSUNG J3
004015	MOBILNI TELEFON - SAMSUNG J3
004016	MOBILNI TELEFON - SAMSUNG J3
004017	MOBILNI TELEFON - SAMSUNG J3
004018	MOBILNI TELEFON - SAMSUNG J3
004019	MOBILNI TELEFON - SAMSUNG J3
004020	MOBILNI TELEFON - SAMSUNG J3
004021	MOBILNI TELEFON - SAMSUNG J3
004030	MOBILNI TELEFON - SAMSUNG J3
004031	MOBILNI TELEFON - SAMSUNG J3
004032	MOBILNI TELEFON - SAMSUNG J3
004033	MOBILNI TELEFON - SAMSUNG J3
004034	MOBILNI TELEFON - SAMSUNG J3
004035	MOBILNI TELEFON - SAMSUNG J5
004036	MOBILNI TELEFON - SAMSUNG J5
004037	MOBILNI TELEFON - SAMSUNG J5
004038	MOBILNI TELEFON - SAMSUNG J5
004039	MOBILNI TELEFON - SAMSUNG S8
004040	MOBILNI TELEFON - SAMSUNG S8 ds
004041	MOBILNI TELEFON - SAMSUNG S8 ds
000020	RADIO STANICA - Fiksna GM300
000049	RADIO STANICA - Fiksna GM338
000113	RADIO STANICA - Rucna GP88
000114	RADIO STANICA - Rucna GP88
000316	RADIO STANICA - Rucna GP2000/VHF
000322	RADIO STANICA - Rucna GP300
000325	RADIO STANICA - Rucna GP300
000335	RADIO STANICA - Rucna GP340
000336	RADIO STANICA - Rucna GP340
000337	RADIO STANICA - Rucna GP340

000386	RADIO STANICA - Fiksna GM338
000387	RADIO STANICA - Fiksna GM338
000388	RADIO STANICA - Fiksna GM338
000404	RADIO STANICA - Fiksna GM338
000442	RADIO STANICA - Fiksna GM338
000448	RADIO STANICA - Rucna GP300
000449	RADIO STANICA - Rucna GP300
000468	RADIO STANICA - Rucna GP88
003961	RADIO STANICA - Rucna GP328
003962	RADIO STANICA - Rucna GP328
003963	RADIO STANICA - Rucna GP328
003964	RADIO STANICA - Rucna GP328
003965	RADIO STANICA - Rucna GP328
004022	RADIO STANICA - Rucna GP328
004023	RADIO STANICA - Rucna GP328
004024	RADIO STANICA - Rucna GP328
004025	RADIO STANICA - Rucna GP328
004026	RADIO STANICA - Rucna GP328
004027	RADIO STANICA - Mobilna GM 3188
004028	RADIO STANICA - Mobilna GM 3188
000821	REPETITOR MOTOROLA CDR 700/VHF
000822	REPETITOR MOTOROLA CDR 700/VHF
000823	SISTEM ANTENA VHF 4,5
001730	RADIO STANICA - Fiksna GM338
001731	RADIO STANICA - Fiksna GM338
001732	RADIO STANICA - Fiksna GM338
001733	RADIO STANICA - Rucna GM338
001734	RADIO STANICA - Fiksna GM338
001735	RADIO STANICA - Fiksna GM338
001736	RADIO STANICA - Fiksna GM338
001737	RADIO STANICA - Fiksna GM338
001911	RADIO STANICA - Rucna GP300
001912	RADIO STANICA - Rucna GP300
001913	RADIO STANICA - Rucna GP300
001927	RADIO STANICA - Fiksna GM360
001928	RADIO STANICA - Fiksna GM360
001929	RADIO STANICA - Fiksna GM360
001930	RADIO STANICA - Fiksna GM360
001931	RADIO STANICA - Mobil GP340
001932	RADIO STANICA - Mobil GP340
001933	RADIO STANICA - Mobil GP340
001934	RADIO STANICA - Mobil GP340
001935	RADIO STANICA - Mobil GP340
001936	RADIO STANICA - Mobil GP340
001937	RADIO STANICA - Mobil GP340
001939	ISPRAVLJAC za radio stan.10A

002807	ISPRAVLJAC ZA FIKSNU STANICU
002808	RADIO STANICA - Rucna GP328 plus
002809	RADIO STANICA - Rucna GP328 plus
002810	RADIO STANICA - Rucna GP328 plus
002811	RADIO STANICA - Rucna GP328 plus
002812	RADIO STANICA - Rucna GP328 plus
002813	RADIO STANICA - Fiksna GM360
002814	RADIO STANICA - Fiksna GM360
002815	RADIO STANICA - Fiksna GM360
002816	RADIO STANICA - Fiksna GM360
003476	RADIO STANICA - Mobil GP340
003477	RADIO STANICA - Mobil GP340
003478	RADIO STANICA - Mobil GP340
003479	RADIO STANICA - Mobil GP340
003480	RADIO STANICA - Mobil GP340
003481	RADIO STANICA - Mobil GP340
003482	RADIO STANICA - Mobil GP340
003483	RADIO STANICA - Mobil GP340
003484	RADIO STANICA - Mobil GP340
003555	RADIO STANICA - Rucna GP 340
003556	RADIO STANICA - Rucna GP 340
003557	RADIO STANICA - Rucna GP 340
003558	RADIO STANICA - Rucna GP 340
003559	RADIO STANICA - Rucna GP 340
003560	RADIO STANICA - Mobilna GM 3188
003597	RADIO STANICA - Rucna GM 338
003598	RADIO STANICA - Rucna GP 340
003599	RADIO STANICA - Rucna GP 340
003600	RADIO STANICA - Rucna GP 340
003605	Alcotest 6820
003606	Alcotest 6820
003607	Alcotest 6820
001886	RADIO STANICA - Rucna GP340
001887	RADIO STANICA - Rucna GP340
001888	RADIO STANICA - Rucna GP340
001889	RADIO STANICA - Rucna GP340
001890	RADIO STANICA - Rucna GP2000
001891	RADIO STANICA - Rucna GP2000
001892	RADIO STANICA - Rucna GP2000
001924	RADIO STANICA - Fiksna GM 338
001925	RADIO STANICA - Mobil GP338
001926	RADIO STANICA - Fiksna GM338
002344	REPETITOR CDR 700/VHF
002345	RADIO STANICA - FIKSNA GM338
002346	RADIO STANICA - FIKSNA GM338
002347	RADIO STANICA - FIKSNA GM338

002348	RADIO STANICA - FIKSNA GM338
002349	RADIO STANICA - FIKSNA GM338
002350	RADIO STANICA - FIKSNA GM338
002351	RADIO STANICA - FIKSNA GM338
002352	RADIO STANICA - FIKSNA GM338
002353	RADIO STANICA - FIKSNA GM338
002354	RADIO STANICA - FIKSNA GM338
002355	RADIO STANICA - FIKSNA GM338
002356	RADIO STANICA - FIKSNA GM338
002357	RADIO STANICA - FIKSNA GM338
002358	RADIO STANICA - RUCNA GM338
002359	RADIO STANICA - RUCNA GM338
002360	RADIO STANICA - RUCNA GP380
002361	RADIO STANICA - RUCNA GP340
002362	RADIO STANICA - FIKSNA GM338
002363	RADIO STANICA - RUCNA GP328
002364	RADIO STANICA - RUCNA GP340
002365	RADIO STANICA - RUCNA GP340
002366	RADIO STANICA - RUCNA GP340
002367	RADIO STANICA - RUCNA GP340
002368	RADIO STANICA - RUCNA GP340
002369	RADIO STANICA - RUCNA GP340
002370	RADIO STANICA - RUCNA GP340
002371	RADIO STANICA - RUCNA GP340
002372	RADIO STANICA - RUCNA GP340
002373	RADIO STANICA - RUCNA GP340
002374	RADIO STANICA - RUCNA GP340
002375	RADIO STANICA - RUCNA GP340
002376	RADIO STANICA - RUCNA GP328
002377	RADIO STANICA - RUCNA GP328
002378	RADIO STANICA - RUCNA GP328
002379	RADIO STANICA - RUCNA GP328
002380	RADIO STANICA - RUCNA GP340
002381	RADIO STANICA - RUCNA GP340
002382	RADIO STANICA - RUCNA GP300
002383	RADIO STANICA - RUCNA GP340
002384	RADIO STANICA - RUCNA GP340
002385	RADIO STANICA - RUCNA GP340
002387	RADIO STANICA - RUCNA GP340
002388	RADIO STANICA - RUCNA GP340
002393	REPETITOR - STARA PLANINA
002728	RADIO STANICA - Rucna GP328
002729	RADIO STANICA - Rucna GP328
002748	RADIO STANICA - Fiksna GM338
002749	RADIO STANICA - Fiksna GM338
002750	RADIO STANICA - Fiksna GM338

002751	RADIO STANICA - Fiksna GM338
002752	RADIO STANICA - Fiksna GM338
002753	RADIO STANICA - Fiksna GM338
002754	RADIO STANICA - Rucna GP340
002755	RADIO STANICA - Rucna GP340
002756	RADIO STANICA - Rucna GP340
002757	RADIO STANICA - Rucna GP340
002758	RADIO STANICA - Rucna GP340
002759	RADIO STANICA - Rucna GP340
002760	RADIO STANICA - Rucna GP340
002761	RADIO STANICA - Rucna GP340
002762	RADIO STANICA - Rucna GP328
002763	RADIO STANICA - Rucna GP328
002764	RADIO STANICA - Rucna GP328
002765	RADIO STANICA - Rucna GP328
002766	RADIO STANICA - Rucna GP328
002767	RADIO STANICA - Rucna GP328
002768	RADIO STANICA - Rucna GP328
002769	RADIO STANICA - Rucna GP328
002770	RADIO STANICA - Rucna GP328
002771	RADIO STANICA - Rucna GP328
002772	RADIO STANICA - Rucna GP328
002773	RADIO STANICA - Rucna GP328
002774	RADIO STANICA - Rucna GP328
002775	RADIO STANICA - Rucna GP328
002776	RADIO STANICA - Rucna GP328
002777	RADIO STANICA - Rucna GP328
002778	RADIO STANICA - Rucna GP328
002779	RADIO STANICA - Rucna GP328
002780	RADIO STANICA - Rucna GP328
002781	RADIO STANICA - Rucna GP328
002782	RADIO STANICA - Rucna GP328
002783	RADIO STANICA - Rucna GP328
002784	RADIO STANICA - Fiksna GM338
002785	RADIO STANICA - Fiksna GM338
002786	RADIO STANICA - Fiksna GM338
002787	RADIO STANICA - Fiksna GM338
002788	RADIO STANICA - Fiksna GM338
002789	ISPRAVLJAC ZA FIKSNU STANICU
002792	BUFALO STORAGE 1 TB
002802	RADIO STANICA - Fiksna GM338
002803	RADIO STANICA - Fiksna GM338
002804	RADIO STANICA - Fiksna GM338
002805	RADIO STANICA - Rucna GP340
002806	RADIO STANICA - Rucna GP340
003016	RADIO STANICA - Rucna GP340

003017	RADIO STANICA - Rucna GP340
003018	RADIO STANICA - Rucna GP340
003019	RADIO STANICA - Rucna GP340
003020	RADIO STANICA - Rucna GP300
003021	RADIO STANICA - Rucna GP300
003022	RADIO STANICA - RUCNA GP380
003023	RADIO STANICA - RUCNA GP380
003024	RADIO STANICA - RUCNA GP380
003025	RADIO STANICA - Rucna GP380
003026	RADIO STANICA - RUCNA GP380
003027	RADIO STANICA - Rucna GP380
003028	RADIO STANICA - RUCNA GP380
003029	RADIO STANICA - Rucna GP380
003030	RADIO STANICA - Rucna GP380
003031	RADIO STANICA - Rucna GP380
003033	REPETITOR
000881	KONTROLA ULASKA U POSLOVNI PROSTOR
000963	CITAC KARTICA
000966	SEF ZIDNI SA KLJUCEM
000967	SEF ZIDNI SA KLJUCEM
000968	SEF SAMOSTOJECI
002017	REK ORMAR SA AKTIVNOM OPREMOM
002018	REK ORMAR SA AKTIVNOM OPREMOM
002027	ETHERNET SWITCH 24 PORTNI
002028	STORAGE ZA VIDEO NADZOR
002835	JARBOL 4 - Zlatibor
002836	VIDEO KAMERA - Zlatibor
002857	METEO OPREMA SISTEMA ZA CENTRALNI NADZOR
002859	GPS URE?AJ MIO MOOV
002915	KONTROLA EVIDENCIJE RADNOG VREMENA - SKI CENTRI
002953	VIDEO KAMERA - ZLATIBOR
002954	VIDEO KAMERA - ZLATIBOR
002970	VIDEO KAMERA - Mobotix Q24
002971	VIDEO KAMERA - Mobotix Q25
000866	Samsung TV plasma 50"
000867	Samsung TV PLASMA 50"
000868	Samsung TV plasma 50",
002270	TELEVIZOR - LCD 40"
002271	TELEVIZOR- LCD 40"
002272	TELEVIZOR - LCD 26"
002273	TELEVIZOR - LCD 26"
002274	TELEVIZOR - LCD 26"
002275	TELEVIZOR - LCD 26"
002276	TELEVIZOR - LCD 26"
001498	MAŠINA ZA UNIŠTAVANJE PAPIRA

001499	MAŠINA ZA UNIŠTAVANJE PAPIRA
001760	TA PEC 2.5 KW
001761	TA PEC 2.5 KW
001762	STO - Kancelarijski
001763	STO - Kancelarijski
001764	STO - Kancelarijski
001765	STO - Kancelarijski
001766	STO - Kancelarijski
001767	KASETA - 3 Fioke
001768	KASETA - 3 Fioke
001769	KASETA - 3 Fioke
001770	KASETA - 3 Fioke
001771	KASETA - 3 Fioke
001772	STOLICA - Daktilo
001773	STOLICA - Daktilo
001774	STOLICA - Daktilo
001775	STOLICA - Daktilo
001776	STOLICA - Daktilo
001777	POLICA ZA ROBU
001778	POLICA ZA ROBU
001779	POLICA ZA ROBU
001780	POLICA ZA ROBU
001781	POLICA ZA ROBU
001782	POLICA ZA ROBU
001783	POLICA ZA ROBU
001784	POLICA ZA ROBU
001785	POLICA ZA ROBU
001786	POLICA ZA ROBU
001787	POLICA ZA ROBU
001788	POLICA ZA ROBU
001789	POLICA ZA ROBU
001790	POLICA ZA ROBU
001791	POLICA ZA ROBU
001792	POLICA ZA ROBU
001793	POLICA ZA ROBU
001796	POLICA ZA ROBU
001797	PRIKOLICA TERETNA
001881	POLICA ZA ROBU
001882	POLICA ZA ROBU
001883	POLICA ZA ROBU
001884	POLICA ZA ROBU
001885	POLICA ZA ROBU
001903	AGREGAT - BENZINSKI 7200R
001910	KONTEJNER ZA OTPATKE
002033	ORMAN - Metalni dvodelni garderobni
002034	ORMAN - Metalni cetvor.garder.

002035	ORMAN - Metalni cetvor.garder.
002036	POLICA ZA ROBU
002037	ORMAN - Drveni sa policama
002038	ORMAN - Drveni sa policama
002039	ORMAN - Drveni garderobni
002040	ORMAN - Drveni garderobni
002041	ORMAN - Drveni garderobni
002064	POLICE ZA ROBU
002068	POLICE ZA ROBU
002070	POLICE ZA ROBU
002071	POLICE ZA ROBU
002073	POLICE ZA ROBU
002075	POLICE ZA ROBU
002076	POLICE ZA ROBU
002077	POLICE ZA ROBU
002140	MERDEVINE -ALUMINIJUMSKE
002141	MERDEVINE - ALUMINIJUMSKE
002244	SVETLOSNI TOP
002327	Decije igralište I - Zlatibor
002424	JARBOL 1 - ZLATIBOR
002425	JARBOL 2 - ZLATIBOR
002426	JARBOL 3 - ZLATIBOR
002427	REFLEKTOR 1
002428	REFLEKTOR 2
002429	REFLEKTOR 3
002430	REFLEKTOR 4
002431	REFLEKTOR 5
002443	MOTORNA TESTERA TELESKOPSKA HT - 75
002444	SVETLOSNI REFLEKTOR
002568	BACAC SNEGA
002569	BACAC SNEGA
002586	INSTR. ZA MERENJE MUNGO VENTILA
002587	RADAR ZA OCITAVANJE VREMENA
002588	RADAR ZA OCITAVANJE BRZINE
002832	OPTICKI KABL - ZLATIBOR
002865	BACAC SNEGA HS 622
003422	Oprema za Avantura park - Zlatibor
003470	Decija oprema za skijalište Zlatibor
003524	Deciji poligon - Zlatibor
003554	Rekviziti za deciji poligon - Kopaonik
003898	Ski poligon - Kopaonik
003899	Veštacka stena - Kopaonik
003900	Teretana na otvorenom - Kopaonik
003901	Teretana na otvorenom - Stara planina
003902	Decije igralište - Stara planina
003903	Avantura park - Kopaonik



003904	RASVETA STAZE - Karaman greben
003905	ZIP LINE - Zlatibor
004044	KONTEJNER - za otpad
004045	KONTEJNER - za otpad
004046	KONTEJNER - za otpad
004047	KONTEJNER - HDPE Eko
004048	KONTEJNER - HDPE Eko
004049	KONTEJNER - HDPE Eko
004050	KONTEJNER - HDPE Eko
004051	KONTEJNER - HDPE Eko
004052	KONTEJNER - HDPE Eko
004053	KONTEJNER - Zicani zatvoreni
004054	KONTEJNER - Zicani zatvoreni
004055	KONTEJNER - Zicani zatvoreni
004153	VEŠTACKA STAZA - Kopaonik
004174	POKRETNA TRAKA sa poligonom
004175	RASVETA STAZE - Pancic
001942	PUMPA PNEUM. ZA ULJE I FLUID
001943	VAGA ELEK. DO 60kg
001944	DIZALICA ELEKT. SHZ 1000
001945	VAGA DO 10kg
002080	NOCNI ORMARIC
002081	NOCNI ORMARIC
002082	NOCNI ORMARIC
002083	NOCNI ORMARIC
002084	NOCNI ORMARIC
002085	NOCNI ORMARIC
002086	NOCNI ORMARIC
002087	NOCNI ORMARIC
002088	NOCNI ORMARIC
002089	STO - Klub
002090	PULT SA KOMODOM
002091	KOMODA ZA TV
002092	ORMAN - Garderobni
002093	ORMAN - Garderobni
002094	ORMAN - Garderobni
002095	ORMAN - Garderobni
002096	ORMAN - Garderobni
002097	KUHINJSKI ELEMENT
002098	KREVET 90/200
002099	KREVET 90/200
002100	KREVET 90/200
002101	KREVET 90/200
002102	KREVET 90/200
002103	KREVET 160/200
002104	NOCNI ORMARIC

002105	NOCNI ORMARIC
002106	NOCNI ORMARIC
002107	NOCNI ORMARIC
002108	NOCNI ORMARIC
002109	NOCNI ORMARIC
002110	STO - Klub
002111	KOMODA ZA TV
002112	KUHINJSKI ELEMENT
002113	ORMAN - Garderobni
002114	ORMAN - Garderobni
002115	POLICA ZIDNA
002116	POLICA ZIDNA
002117	POLICA ZIDNA
002118	POLICA ZIDNA
002119	POLICA ZIDNA
002120	POLICA ZIDNA
002121	POLICA ZIDNA
002122	POLICA ZIDNA
002123	POLICA ZIDNA
002124	POLICA ZIDNA
002125	POLICA ZIDNA
002126	POLICA ZIDNA
002127	POLICA ZIDNA
002128	POLICA ZIDNA
002129	POLICA ZIDNA
002130	POLICA ZIDNA
002142	FOTELJA
002143	FOTELJA
002144	FOTELJA
002145	FOTELJA
002146	FOTELJA
002147	FOTELJA
002148	FOTELJA
002149	FOTELJA
002150	FOTELJA
002151	FOTELJA
002152	FOTELJA
002153	FOTELJA
002154	FOTELJA
002156	FOTELJA
002157	FOTELJA
002158	FOTELJA
002159	FOTELJA - Radna
002160	KREVET 90/200
002161	KREVET 90/200
002162	KREVET 90/200

002163	KREKET 90/200
002164	KREKET 90/200
002165	KREKET 90/200
002166	KREKET 90/200
002167	KREKET 90/200
002168	NOCNI ORMARIC
002169	NOCNI ORMARIC
002170	NOCNI ORMARIC
002171	NOCNI ORMARIC
002172	NOCNI ORMARIC
002173	POLICA-ZIDNA
002174	POLICA - ZIDNA
002175	STO - Kancelarijski
002176	STO - Kancelarijski
002177	STO - Kancelarijski
002178	STO - Kancelarijski
002179	STO - Kancelarijski
002181	STO - Kancelarijski
002182	STO - Kancelarijski
002183	STO - Kancelarijski
002184	STO - Kancelarijski
002185	STO - Kancelarijski
002186	KASETA SA FIOKAMA
002187	KASETA SA FIOKAMA
002188	KASETA SA FIOKAMA
002189	KASETA SA FIOKAMA
002190	KASETA SA FIOKAMA
002191	KASETA SA FIOKAMA
002192	KASETA SA FIOKAMA
002193	KASETA SA FIOKAMA
002194	KASETA SA FIOKAMA
002195	KASETA SA FIOKAMA
002196	STO - Klub
002197	STO - Klub
002198	STO - Kancelarijski
002199	KASETA SA FIOKAMA
002200	STO - Konferencijski
002201	STO - Klub
002202	STO - Klub
002203	STO - Kuhinjski
002210	UGAONA GARNITURA
002211	KREKET
002212	USISIVAC GORENJE
002217	STOLICA - Daktilo
002218	STOLICA - Konferencijska
002219	STOLICA - Konferencijska

002220	STOLICA - Konferencijska
002221	STOLICA - Konferencijska
002222	STOLICA - Konferencijska
002223	STOLICA - Konferencijska
002224	STOLICA - Konferencijska
002225	STOLICA - Konferencijska
002226	STOLICA - Konferencijska
002227	STOLICA - Konferencijska
002228	STOLICA - Konferencijska
002229	STOLICA - Konferencijska
002230	STOLICA - Konferencijska
002231	STOLICA - Konferencijska
002232	STOLICA - Konferencijska
002233	STOLICA - Konferencijska
002234	STOLICA - Konferencijska
002235	STOLICA - Konferencijska
002236	STOLICA - Konferencijska
002237	STOLICA - Konferencijska
002238	KREVET 90/200
002245	STOLICA - Konferencijska
002246	STOLICA - Konferencijska
002247	STOLICA - Konferencijska
002248	STOLICA - Konferencijska
002249	FOTELJA-KREVET
002250	FOTELJA-KREVET
002251	FOTELJA-KREVET
002252	FOTELJA
002253	FOTELJA
002254	TABURE
002255	TABURE
002256	TABURE
002257	TABURE
002258	TABURE
002259	TABURE
002260	TABURE
002261	TABURE
002262	TABURE
002263	TABURE
002264	TABURE
002265	TABURE
002266	TABURE
002267	TABURE
002268	TABURE
002278	JARBOL 1 - KOPAONIK
002279	JARBOL 2 - KOPAONIK
002280	JARBOL 3 - KOPAONIK

002281	JARBOL 4 - KOPAONIK
002282	JARBOL 5 - KOPAONIK
002283	JARBOL 6 - KOPAONIK
002284	JARBOL 7 - KOPAONIK
002285	JARBOL 8 - KOPAONIK
002286	JARBOL 9 - KOPAONIK
002287	CIVILUK
002288	CIVILUK
002289	CIVILUK
002290	CIVILUK
002291	CIVILUK
002311	KREVET 160/200
002312	KREVET 160/200
002391	DVOSED - Koža
002392	FOTELJA - Kožna
002394	ORMAN - Metalni za alat
002395	ORMAN - Metalni za alat
002396	ORMAN - Metalni za alat
002397	STOLICA - Trepezariska narandžasta
002398	STOLICA - Trepezariska narandžasta
002399	STOLICA - Trepezariska narandžasta
002400	STOLICA - Trepezariska narandžasta
002401	STOLICA - Trepezariska narandžasta
002402	STOLICA - Trepezariska narandžasta
002403	USISIVAC - BOSCH
002404	STO - Klub
002405	STO -Sa fiokama
002406	STO - Kancelariski
002442	MERDEVINE DRVENE
002488	ORMAN - Arhivski H 90 85x43
002489	ORMAN - Arhivski H 90 85x43
002490	ORMAN - Arhivski H 90 85x43
002491	ORMAN - Arhivski H 90 85x43
002492	ORMAN - Arhivski H 90 85x43
002493	ORMAN - Arhivski H 90 85x43
002494	ORMAN - Arhivski H 90 85x43
002495	ORMAN - Arhivski H 90 85x43
002496	ORMAN - Arhivski H 90 85x43
002497	ORMAN - Arhivski H 90 85x43
002498	ORMAN - Arhivski H 220 240x43
002499	PLAKAR ZA TOALET H220 120X40
002560	PLANINSKI SKUTER
002561	PLANINSKI KART
002563	SEF SAMOSTOJECI
002571	MEŠALICA ELEKTRICNA
002572	MOTORNA KOSA FS 350

002589	MERDEVINE - Aluminiјumske
002590	KOMPRESOR E245
002592	BUŠILICA ODVIJAC MAKITA
002594	MOTORNA KOSA FS 350
002595	KREKET NA SPRAT
002596	KREKET NA SPRAT
002597	KREKET NA SPRAT
002598	KREKET NA SPRAT
002599	KREKET NA SPRAT
002600	KREKET NA SPRAT
002601	KREKET NA SPRAT
002602	KREKET NA SPRAT
002603	KREKET NA SPRAT
002604	KREKET NA SPRAT
002605	KREKET NA SPRAT
002606	KREKET NA SPRAT
002607	KREKET 90/195
002608	ORMAN - Garderober 90*58/200
002609	ORMAN - Garderober 90*58/200
002610	ORMAN - Garderober 90*58/200
002611	ORMAN - Garderober 90*58/200
002612	ORMAN - Garderober 100*40/200
002613	ORMAN - Garderober 45*58/200
002614	Orman garderober 60*56/200
002615	Orman garderober 60*56/200
002616	Komoda 80*40/80
002617	Komoda 80*50/50
002618	Komoda za krevet 90*80/20
002619	Komoda za krevet 90*80/20
002620	Komoda za krevet 90*80/20
002621	Komoda za krevet 90*80/20
002622	Komoda za krevet 90*80/20
002623	Komoda za krevet 90*80/20
002624	Komoda za krevet 90*80/20
002625	Komoda za krevet 90*80/20
002626	Komoda za krevet 90*80/20
002627	Komoda za krevet 90*80/20
002628	Komoda za krevet 90*80/20
002629	Komoda za krevet 90*80/20
002630	Komoda za krevet 90*80/20
002631	Komoda za krevet 90*80/20
002632	Komoda za krevet 90*80/20
002633	Komoda za krevet 90*80/20
002634	Komoda za krevet 90*80/20
002635	Komoda za krevet 90*80/20
002636	Komoda za krevet 90*80/20

002637	Komoda za krevet 90*80/20
002638	Komoda za krevet 90*80/20
002639	Civiluk zidni 140/180
002640	Civiluk zidni 80/180
002644	BOJLER - Niskomontažni
002655	ORMAN - Garderober 80*58/200
002656	MEŠALICA
002657	REPETITOR - Zlatibor
002659	RAM za fotografisanje - Zlatibor
002660	MOTORNA KOSACICA
002708	SLUŠALICE ZA KACIGE
002709	SLUŠALICE ZA KACIGE
002710	SLUŠALICE ZA KACIGE
002711	SLUŠALICE ZA KACIGE
002712	SLUŠALICE ZA KACIGE
002713	SLUŠALICE ZA KACIGE
002714	SLUŠALICE ZA KACIGE
002715	SLUŠALICE ZA KACIGE
002716	SLUŠALICE ZA KACIGE
002717	SLUŠALICE ZA KACIGE
002718	SLUŠALICE ZA KACIGE
002719	SLUŠALICE ZA KACIGE
002720	SLUŠALICE ZA KACIGE
002726	GRUPNI PUNJAC SA 6 MESTA
002735	BROJACICA NOVCA
002745	ŠALTERSKI MIKROFON MIS-2
002826	GRUPNI PUNJAC SA 6 MESTA
002855	NETWORK STORAGE
002885	STUB RASVETE "DOLINA SPORTOVA"
002888	SREDNJENAPONSKI PRSTEN KOPAONIK
002897	JARBOL 10 - KOPAONIK
002949	MERDEVINE - TRODELNE SA SAJLOM I KUKAMA
002958	MERDEVINE - TRODELNE SA SAJLOM I KUKAMA
002959	KACIGA - modular 2
002962	KACIGA - modular 2
002978	AKU BUŠILICA UDARNA - Bosch GBH 36V
002980	MERDEVINE - TRODELNE SA SAJLOM I KUKAMA
003003	PANORAMER
003004	PANORAMER
003034	PANORAMER
003298	KACIGA - mono RT 1000
003299	KACIGA - mono RT 1000
003300	KACIGA - mono RT 1000
003423	GRUPNI PUNJAC SA 6 MESTA
003430	GRUPNI PUNJAC SA 6 MESTA
003550	RAM za fotografisanje - Stara planina

003551	RAM za fotografisanje - Kopaonik
003552	RAM za fotografisanje - Kopaonik
003553	RAM za fotografisanje - Zlatibor
002333	GENERATOR SET (AGREGAT)
002334	GENERATOR SET (AGREGAT)
002335	GENERATOR SET (AGREGAT)
002336	GENERATOR SET (AGREGAT)
002337	GENERATOR SET 88KW,110KVA (AGREGAT)
000032	STOLICA - Daktilo
000034	STOLICA - Daktilo
000035	STOLICA - Daktilo
000036	STOLICA - Daktilo
000061	STOLICA - Konferencijska
000080	STO - Kancelarijski
000168	STOLICA - Daktilo
000169	STOLICA - Daktilo
000170	STOLICA - Daktilo
000171	STOLICA - Daktilo
000173	STOLICA - Daktilo
000174	STOLICA - Daktilo
000228	STO - Klub crni
000229	STO - Klub crni
000242	STO - Kancelarijski
000243	STOLICA
000244	STOLICA
000245	STOLICA
000246	STOLICA
000247	STOLICA
000248	STOLICA
000254	STOLICA
000258	STOLICA
000265	STO - Kancelarijski
000309	STOLICA - Daktilo
000310	STOLICA - Daktilo
000311	STOLICA - Daktilo
000312	STOLICA - Daktilo
000313	STO - Kancelarijski
000314	STO - Kancelarijski
000315	STO - Kancelarijski
000417	STO - Kancelarijski
000418	STO - Kancelarijski
000419	STO - Kancelarijski
000420	STO - Kancelarijski
000421	STO - Kancelarijski
000425	STO - Konferencijski
000428	STOLICA - Daktilo



000429	STOLICA - Daktilo
000430	STOLICA - Daktilo
000431	STOLICA - Daktilo
000513	FOTELJA
000514	FOTELJA
000554	STOLICA - Daktilo
001914	ORMAN - Arhivski dvokrilni
001915	ORMAN - Arhivski dvokrilni
002044	STOLICA - Kancelarijska
002045	STOLICA - Kancelarijska
002046	STOLICA - Kancelarijska
002049	STOLICA - Daktilo
002050	STOLICA - Daktilo
002051	STOLICA - Daktilo
002052	STOLICA - Daktilo
002053	STOLICA - Daktilo
003139	STO - radni 160x80x76 sa kasetom
003140	ORMAN - arhivski 90x44x250
003141	ORMAN - arhivski 90x44x250
003142	ORMAN - arhivski 90x44x250
003143	ORMAN - arhivski 80x44x250
003144	ORMAN - arhivski 80x44x250
003145	ORMAN - arhivski 80x44x250
003146	ORMAN - arhivski 80x44x250
003147	ORMAN - arhivski 80x44x250
003148	ORMAN - arhivski 80x44x250
003149	ORMAN - arhivski 80x44x250
003150	ORMAN - arhivski 80x44x250
003151	ORMAN - arhivski 110x44x250
003152	ORMAN - arhivski 110x44x250
003153	ORMAN - arhivski 110x44x250
003154	ORMAN - arhivski 110x44x250
003155	KOMODA - arhivska
003156	KOMODA - arhivska
003157	KOMODA - arhivska
003158	KOMODA - arhivska
003159	KOMODA - arhivska
003160	KOMODA - arhivska
003161	STOLICA - daktilo
003162	STOLICA - daktilo
000921	ORMAN - Arhivski
000922	ORMAN - Arhivski
000923	ORMAN - Arhivski
000924	ORMAN - Arhivski
000925	ORMAN - Garderobni
000926	ORMAN - Sekretarski

000927	ORMAN - Sekretarski
000928	PREGRADNA VRATA
001117	POLICA
001118	POLICA ZA FOTOKOPIR-FINANSIJE
001120	STO - Konferens 240x120x75
001121	STO - Konferens 180x120x75
001122	STO - Konferens 180x120x75
001123	FOTELJA - Kožna drap
001124	FOTELJA - Kožna drap
001125	FOTELJA - Kožna drap
001126	FOTELJA - Kožna drap
001127	FOTELJA - Kožna drap
001128	FOTELJA - Kožna drap
001129	FOTELJA - Kožna drap
001130	FOTELJA - Kožna drap
001131	FOTELJA - Kožna drap
001132	FOTELJA - Kožna drap
001133	FOTELJA - Kožna drap
001134	FOTELJA - Kožna drap
001135	FOTELJA - Kožna drap
001136	FOTELJA - Kožna drap
001137	FOTELJA - Kožna drap
001138	STO - Klub 60x60x43
001139	KABINETSKE SET 200X100X76
001140	STO - Konferens 240x120x76
001141	KABINETSKE PLAKAR 120X40X188
001142	FOTELJA - Kožna
001143	FOTELJA - Kožna
001144	FOTELJA - Kožna
001145	FOTELJA - Kožna
001146	FOTELJA - Kožna
001147	FOTELJA - Kožna
001148	FOTELJA - Kožna
001149	KABINETSKE SET 160X80X76
001150	KABINETSKE SET 160X80X76
001151	KABINETSKE KOMODA 100X40X120
001152	KABINETSKE KOMODA 10X40X120
001153	FOTELJA - Kožna
001154	FOTELJA - Kožna
001155	KABINETSKE SET 200X100X76
001156	STO - Konferens 240x120x76
001157	KABINETSKE PLAKAR 120X40X188
001158	FOTELJA - Kožna
001159	STO - Klub
001160	FOTELJA - Kožna
001161	FOTELJA - Kožna

001162	FOTELJA - Kožna
001163	FOTELJA - Kožna
001164	FOTELJA - Kožna
001165	POKRETNI DODATAK
001166	KABINETSКИ PLAKAR
001167	KABINETSКИ SET 200X100X76
001168	FOTELJA - Kožna
001169	KABINETSКИ SET 160X80X76
001170	STO - Konferens okrugli
001171	KABINETSКИ PLAKAR 90X40X188
001172	FOTELJA - Kožna
001173	FOTELJA - Kožna
001174	FOTELJA - Kožna
001175	FOTELJA - Kožna
001176	FOTELJA - Kožna
001177	POKRETNИ DODATAK
001178	STO - Konferens okrugli
001179	FOTELJA - Kožna
001180	FOTELJA - Kožna
001181	FOTELJA - Kožna
001182	FOTELJA - Kožna
001183	KABINETSКИ PLAKAR 90X40X188
001184	FOTELJA - Kožna drap
001185	POKRETNИ DODATAK
001186	KABINET KOMODA
001187	KABINETSКИ SET
001188	CIVILUK
001189	KABINETSКИ SET
001190	STO - Konferens okrugli
001191	POKRETNИ DODATAK
001192	POKRETNИ DODATAK
001193	KABINETSКИ PLAKAR
001194	FOTELJA - Kožna
001195	FOTELJA - Kožna
001196	FOTELJA - Kožna
001197	CIVILUK
001198	KABINETSКИ SET
001199	POKRETNИ DODATAK
001200	STO - Konferens okrugli
001201	KABINETSКИ PLAKAR
001202	FOTELJA - Kožna
001203	FOTELJA - Kožna
001204	FOTELJA - Kožna
001205	FOTELJA - Kožna
001206	FOTELJA - Kožna
001207	CIVILUK

001208	KABINETSKA KOMODA ZD-6410
001209	KABINETSKI PLAKAR ZD-308
001210	FOTELJA - Kožna
001211	POKRETNI DODATAK ZD-2
001212	POKRETNI DODATAK ZD-2
001213	FOTELJA - Kožna
001214	STO - Klub ZD-6602 B
001215	STOLICA - Klub
001216	STOLICA - Klub
001217	CIVILUK
001218	STO - Radni 140x80x76 sa kasetom
001219	STO - Radni 140x80x76 sa kasetom
001220	KABINETSKI SET 160X80X76
001221	FOTELJA - Kožna
001222	CIVILUK
001223	STO - Radni 140x80x76 sa kasetom
001224	STO - Radni 140x80x76 sa kasetom
001225	STO - Radni 140x80x76 sa kasetom
001226	KABINET KOMODA
001227	KABINET KOMODA
001228	FOTELJA - štof
001229	FOTELJA - štof
001230	FOTELJA - štof
001231	STO - Klub
001232	CIVILUK
001233	STO - Radni 140x80x76 sa kasetom
001234	STO - Radni 140x80x76 sa kasetom
001235	STO - Radni 140x80x76 sa kasetom
001236	KABINET KOMODA
001237	KABINET KOMODA
001238	FOTELJA - štof
001239	FOTELJA - štof
001240	FOTELJA - štof
001241	CIVILUK
001242	STO - Klub
001243	ORMAN - Jednokrilni metalni
001244	ORMAN - Dvokrilni metalni
001245	STO - Radni 140x80x76 sa kas.
001246	STO - Radni 140x80x76 sa kas.
001247	STO - Radni 140x80x76 sa kas.
001248	POKRETNI DODATAK
001249	KABINET KOMODA
001250	KABINET KOMODA
001251	FOTELJA - štof
001252	FOTELJA - štof
001253	FOTELJA - štof

001254	CIVILUK
001255	STO - Radni 140x80x76 sa kasetom
001256	STO - Radni 140x80x76 sa kasetom
001257	STO - Radni 140x80x76 sa kasetom
001258	POKRETNI DODATAK
001259	KABINET KOMODA
001260	KABINET KOMODA
001261	FOTELJA - štof
001262	FOTELJA - štof
001263	FOTELJA - štof
001264	FOTELJA - Kožna
001265	CIVILUK
001266	Sef - Dvokrilni metalni
001267	STO - Radni 140x80x76 sa kasetom
001268	STO - Radni 140x80x76 sa kasetom
001269	STO - Radni 140x80x76 sa kasetom
001270	POKRETNI DODATAK
001271	KABINET KOMODA
001272	KABINET KOMODA
001273	FOTELJA - štof
001274	FOTELJA - štof
001275	FOTELJA - štof
001276	FOTELJA - Kožna
001277	CIVILUK
001279	STO - Radni 140xx80x76 sa kasetom
001280	STO -Radni 140x80x76 sa kasetom
001281	STO - Radni 140x80x76 sa kasetom
001282	STO - Radni 140x80x76 sa kasetom
001283	KABINET KOMODA
001284	FOTELJA - štof
001285	FOTELJA - štof
001286	FOTELJA - štof
001287	FOTELJA - Kožna
001288	CIVILUK
001289	STO - Radni 140x80x76 sa kasetom
001290	STO - Radni 140x80x76 sa kasetom
001291	STO - Radni 140x80x76 sa kasetom
001292	POKRETNI DODATAK
001293	KABINET KOMODA
001294	FOTELJA - štof
001295	FOTELJA - štof
001296	FOTELJA - štof
001297	FOTELJA - Kožna
001298	CIVILUK
001299	STO - Radni 140x80x76 sa kasetom
001300	STO - Radni 140x80x76 sa kasetom

001301	STO - Radni 140x80x76 sa kasetom
001302	STO - Radni 140x80x76 sa kasetom
001303	KABINET KOMODA
001304	KABINET KOMODA
001305	FOTELJA - štof
001306	FOTELJA - štof
001307	FOTELJA - štof
001308	FOTELJA - štof
001309	FOTELJA - Kožna
001310	CIVILUK
001311	STO - Radni 140x80x76 sa kasetom
001312	STO - Radni 140x80x76 sa kasetom
001313	POKRETNI DODATAK
001314	KABINET KOMODA
001315	FOTELJA - štof
001316	FOTELJA - štof
001317	STO - Konferens okrugli
001318	FOTELJA - Kožna
001319	FOTELJA - Kožna
001320	FOTELJA - Kožna
001321	CIVILUK
001322	STO - Radni 160x80x76
001323	STO - Radni 160x80x76
001324	STO - Radni 160x80x76
001325	POKRETAN DODATAK
001326	KABINET KOMODA
001327	KABINET KOMODA
001328	FOTELJA - štof
001329	FOTELJA - štof
001330	FOTELJA - Kožna
001331	FOTELJA - Kožna
001332	STO - Klub
001333	CIVILUK
001334	STO - Radni 160x80x76
001335	STO - Radni 160x80x76
001336	STO - Radni 160x80x76
001337	POKRETNI DODATAK
001338	KABINET KOMODA
001339	FOTELJA - štof
001340	FOTELJA - štof
001341	FOTELJA - štof
001342	FOTELJA - Kožna
001343	POKRETNI DODATAK
001344	STO - Radni 140x80x76 sa kasetom
001345	FOTELJA - Kožna
001346	KABINET KOMODA

001347	FOTELJA - štof
001348	METALNE POLICE
001349	STO
001350	STOLICA
001351	STOLICA
001352	STOLICA
001353	KUHINJA SA UGRADNIM ELEMENTIMA
001896	STO - Klub crni
001897	STO - Klub crni
001898	FOTELJA
001899	FOTELJA
001900	FOTELJA
001901	FOTELJA
001954	POLICA ZA ROBU
001955	POLICA ZA ROBU
001956	POLICA ZA ROBU
001957	POLICA ZA ROBU
001958	POLICA ZA ROBU
001959	POLICA ZA ROBU
001960	POLICA ZA ROBU
002297	STO - Kompjuterski
002298	STO - Kompjuterski
002299	ORMAN - Polica
002300	ORMAN - Polica
002301	STOLICA - Koferencijska
002302	STOLICA - Koferencijska
002411	STOLICA - Daktilo
002412	STO - Kompjuterski
002413	STO - Kompjuterski
002506	POKRETNI DODATAK ZD-1 40X55X55
002641	Sto-kancelarijski
002642	Stolica-daktilo
002647	STO - Kancelarijski
002648	STO - Kancelarijski
002649	STO - Kancelarijski
002650	STO - Kancelarijski
002651	STOLICA - Daktilo
002652	STOLICA - Daktilo
002653	STOLICA - Daktilo
002654	STOLICA - Daktilo
003006	KANCELARIJSKI STO SA PULTOM
003007	KANCELARIJSKI STO SA PULTOM
003008	KANCELARIJSKI STO SA PULTOM
003009	ARHIVSKA KOMODA
003010	DAKTILO STOLICA
003011	DAKTILO STOLICA

003012	DAKTILO STOLICA
003013	ARHIVSKI ORMAN
003014	ARHIVSKI ORMAN
003015	ARHIVSKI ORMAN
003046	STO RADNI SA FIOKAMA
003047	KOMODA ARHIVSKA
003048	STOLICA DAKTILO
003049	STOLICA DAKTILO
003050	STOLICA DAKTILO
003051	STOLICA DAKTILO
003052	STOLICA DAKTILO
003053	STOLICA DAKTILO
003054	ORMAN ARHIVSKI OTVORENI
003055	STO RADNI 360*60*75
003274	STOLICA - Daktilo
003275	STOLICA - Daktilo
003276	STOLICA - Daktilo
003277	STOLICA - Daktilo
003278	STOLICA - Daktilo
003279	STOLICA - Daktilo
003280	STOLICA - Daktilo
003281	STOLICA - Daktilo
003282	STOLICA - Daktilo
003283	STOLICA - Daktilo
003284	STOLICA - Daktilo
003285	STOLICA - Daktilo
003286	STOLICA - Daktilo
003287	ORMAN - Mobilni sa 3 fioke
003288	ORMAN - Mobilni sa 3 fioke
003408	Polica za suvenire
003437	POLICA - otvorena 3P
003438	POLICA - otvorena 3P
003439	POLICA - otvorena 3P
003471	Baštenska ležaljka 65x350x75 - Zlatibor
003472	Baštenska ležaljka 65x350x75 - Zlatibor
003473	Baštenska ležaljka 70x210x30 - Zlatibor
003474	Baštenska ležaljka 110x210x30 - Zlatibor
003531	Baštenska ležaljka 70x210x30 - Kopaonik
003532	Baštenska ležaljka 70x210x30 - Kopaonik
003533	Baštenska ležaljka 70x210x30 - Kopaonik
003534	Baštenska ležaljka 70x210x30 - Kopaonik
003535	Baštenska ležaljka 70x210x30 - Kopaonik
003536	Baštenska ležaljka 70x210x30 - Kopaonik
003537	Baštenska ležaljka 110x210x30 - Kopaonik
003538	Baštenska ležaljka 110x210x30 - Kopaonik
003539	Baštenska ležaljka 110x210x30 - Kopaonik



003540	Baštenska ležaljka 110x210x30 - Kopaonik
003541	Baštenska ležaljka 110x210x30 - Kopaonik
003542	Baštenska ležaljka 110x210x30 - Kopaonik
003543	Baštenski sto 70x70x50 - Kopaonik
003544	Baštenski sto 70x70x50 - Kopaonik
003545	Baštenski sto 70x70x50 - Kopaonik
003546	Baštenski sto 70x70x50 - Kopaonik
003547	Baštenski sto 70x70x50 - Kopaonik
003548	Baštenski sto 70x70x50 - Kopaonik
003609	ORMAN -Arhivski otvoreni 100x50x200
003610	STO - radni 160x70x75
003611	STO - radni 160x70x75
003612	STO - radni 160x70x75
003613	STO - radni 160x70x75
003614	STO - radni 160x70x75
003615	KASETA - pokretna za kanc.sto
003616	KASETA - pokretna za kanc.sto
003617	KASETA - pokretna za kanc.sto
003618	KASETA - pokretna za kanc.sto
003619	STOLICA - konferencijska mreža
003620	STOLICA - konferencijska mreža
003621	STOLICA - konferencijska mreža
003622	STOLICA - konferencijska mreža
003623	STOLICA - konferencijska mreža
003624	STOLICA - konferencijska mreža
003625	STOLICA - hrom sivi stof
003626	STOLICA - hrom sivi stof
003627	STOLICA - hrom sivi stof
003628	STOLICA - hrom sivi stof
003629	STOLICA - hrom sivi stof
003630	STOLICA - hrom sivi stof
003631	STOLICA - hrom sivi stof
003632	STOLICA - hrom sivi stof
003633	STOLICA - hrom sivi stof
003634	STOLICA - hrom sivi stof
003635	STO - klub 60x60
003636	ORMAN - Arhivski 80x200
003637	ORMAN - Arhivski 80x200
003638	ORMAN - Arhivski 80x200
003639	ORMAN - Arhivski 80x200
003640	ORMAN - Arhivski 80x200
003641	ORMAN - Arhivski 80x200
003642	ORMAN - Arhivski 80x200
003643	ORMAN - Arhivski 80x200
003644	STOLICA - crna plastika
003645	STOLICA - crna plastika

003646	STOLICA - crna plastika
003647	STOLICA - crna plastika
003648	STOLICA - crna plastika
003649	STOLICA - crna plastika
003650	STOLICA - crna plastika
003651	STOLICA - crna plastika
003652	STOLICA - crna plastika
003653	STOLICA - crna plastika
003654	ORMAN - 60x60x107,5
003655	ORMAN - 60x60x107,5
003656	ORMAN - 60x60x107,5
003657	ORMAN - 60x60x107,5
003658	ORMAN - 60x60x107,5
003659	ORMAN - 60x60x107,5
003660	ORMAN - 60x60x107,5
003661	ORMAN - 60x60x107,5
003662	ORMAN - 60x60x107,5
003663	ORMAN - 60x70x107,5
003664	ORMAN - 60x70x107,5
003665	ORMAN - 60x70x107,5
003666	ORMAN - 60x70x107,5
003667	ORMAN - 60x70x107,5
003668	ORMAN - 60x70x107,5
003669	ORMAN - 60x70x107,5
003670	ORMAN - 60x70x107,5
003671	ORMAN - 60x70x107,5
003672	ORMAN - 60x70x107,5
003673	ORMAN - 60x70x107,5
003674	ORMAN - 60x70x107,5
003675	ORMAN - 90x44x250
003676	ORMAN - 90x44x250
003677	ORMAN - 90x44x250
003678	ORMAN - 90x44x250
003679	ORMAN - 90x44x250
003680	ORMAN - 90x44x250
003681	ORMAN - 90x44x250
003682	ORMAN - 90x44x250
003683	ORMAN - 90x44x250
003684	ORMAN - 90x44x250
003685	ORMAN - 90x44x250
003686	ORMAN - 90x44x250
003687	ORMAN - 90x44x250
003688	ORMAN - 90x44x250
003689	ORMAN - 90x44x250 sa bravicom
003690	ORMAN - 90x44x250 sa bravicom
003691	ORMAN - 90x44x250 sa bravicom

003692	ORMAN - 90x44x250 sa bravicom
003693	ORMAN - 80x44x250
003694	ORMAN - 80x44x250
003695	ORMAN - 80x44x250
003696	ORMAN - 80x44x250
003697	ORMAN - 80x44x250
003698	ORMAN - 80x44x250
003699	ORMAN - 43x43x120
003700	ORMAN - 83,5x66x120
003701	ORMAN - 83,5x66x120
003702	ORMAN - 83,5x66x120
003703	ORMAN - 83,5x66x120
003704	ORMAN - 83,5x66x120
003705	ORMAN - 83,5x66x120
003706	ORMAN - 83,5x66x120
003707	ORMAN - 83,5x66x120
003708	ORMAN - 85x42x89,5
003709	ORMAN - 85x66x120
003710	ORMAN - 85x66x120
003711	ORMAN - 85x66x120
003712	ORMAN - 85x66x120
003713	ORMAN - 85x66x120
003714	ORMAN - 85x66x120
003715	ORMAN - 85x66x120
003716	ORMAN - 85x66x120
003717	PODEST oko klima uredjaja
003718	PODEST oko klima uredjaja
003719	ORMAN - Arhivski otvoreni 70x29x250
003720	ORMAN - Arhivski otvoreni 80x40x160
003721	STO - kancelarijski 160x70x75
003722	ORMAN - 85x42x89,5
003723	ORMAN - 85x66x120
003724	ORMAN - 85x66x120
003725	ORMAN - 85x66x120
003726	ORMAN - 85x66x120
003727	ORMAN - 85x66x120
003728	ORMAN - 85x66x120
003729	ORMAN - 85x66x120
003730	ORMAN - 85x66x120
003731	ORMAN - klizni 451x40x285
003732	ORMAN - 80x42x67,5
003733	ORMAN - 80x42x67,5
003734	ORMAN - 80x42x67,5
003735	ORMAN - 90x42x46,5
003736	ORMAN - klizni 100x40x90
003737	KASETA - pokretna 42x50x200

003738	POLICE - metalne 100x50x200
003739	POLICE - metalne 100x50x200
003740	POLICE - metalne 100x50x200
003741	POLICE - metalne 100x50x200
003742	POLICE - metalne 100x50x200
003743	STOLICA - tapacirana radna
003744	STOLICA - tapacirana radna
003745	STOLICA - tapacirana radna
003746	STOLICA - tapacirana radna
003747	STOLICA - tapacirana radna
003748	STOLICA - tapacirana radna
003749	STOLICA - tapacirana radna
003750	STOLICA - tapacirana radna
003751	STOLICA - tapacirana radna
003752	STOLICA - tapacirana radna
003753	STOLICA - tapacirana radna
003754	STOLICA - tapacirana radna
003755	STOLICA - tapacirana radna
003756	STOLICA - tapacirana radna
003757	STOLICA - tapacirana radna
003758	STOLICA - tapacirana radna
003759	STOLICA - tapacirana radna
003760	STOLICA - tapacirana radna
003761	STOLICA - tapacirana radna
003762	STOLICA - tapacirana radna
003763	STOLICA - tapacirana radna
003764	STOLICA - tapacirana radna
003765	STOLICA - tapacirana radna
003766	STOLICA - tapacirana radna
003767	STOLICA - tapacirana radna
003768	STOLICA - tapacirana radna
003769	STOLICA - tapacirana radna
003770	STOLICA - tapacirana radna
003771	STOLICA - radna sa naslonom za glavu
003772	STOLICA - radna eko koza
003773	STOLICA - radna eko koza
003774	STOLICA - radna eko koza
003775	STOLICA - radna eko koza
003776	STOLICA - radna eko koza
003777	STOLICA - klub sa mreznim naslonom
003778	STOLICA - klub sa mreznim naslonom
003779	STOLICA - klub sa mreznim naslonom
003780	STOLICA - klub sa mreznim naslonom
003781	STOLICA - klub sa mreznim naslonom
003782	STOLICA - klub sa mreznim naslonom
003783	STOLICA - klub sa mreznim naslonom

003784	STOLICA - klub sa mreznim naslonom
003785	STOLICA - klub sa mreznim naslonom
003786	STOLICA - klub sa mreznim naslonom
003787	STOLICA - klub sa mreznim naslonom
003788	STOLICA - klub sa mreznim naslonom
003789	STOLICA - klub sa mreznim naslonom
003790	STOLICA - klub sa mreznim naslonom
003791	STOLICA - klub sa mreznim naslonom
003792	CIVILUK
003793	CIVILUK
003794	CIVILUK
003795	CIVILUK
003796	STO - radni sa kožom 180x90x75
003797	STO - radni sa kožom 180x90x75
003798	STO - konferencijski 200x100x75
003799	STO - konferencijski okrugli f105
003800	KOMODA - TV
003801	KOMODA - TV
003802	KASETA - sa tri fioke
003803	KASETA - sa tri fioke
003804	ORMAN - Vitrina
003805	STO - klub 60x60x50
003806	STO - klub 60x60x50
003807	STO - klub 60x60x50
004043	STO - klub
004098	KREVET 90x200
004099	KREVET 90x200
004100	KREVET 90x200
004101	KREVET 90x200
004102	KREVET 90x200
004103	KREVET 90x200
004104	KREVET 90x200
004105	KREVET 90x200
004106	KREVET 90x200
004107	KREVET 90x200
004108	NATKASNA K2
004109	NATKASNA K2
004110	NATKASNA K2
004111	NATKASNA K2
004112	NATKASNA K2
004113	NATKASNA K2
004114	NATKASNA K2
004115	NATKASNA K2
004116	NATKASNA K2
004117	NATKASNA K2
004118	KOMODA - TV Roma 150 bardolino

004119	KOMODA - TV Roma 150 bardolino
004120	KOMODA - TV Roma 150 bardolino
004121	KOMODA - TV Roma 150 bardolino
004122	KOMODA - TV Roma 150 bardolino
004123	STO - Klub Hermes
004124	STO - Klub Hermes
004125	STO - Klub Hermes
004126	STO - Klub Hermes
004127	STO - Klub Hermes
004128	ORMAN - Garderobni IVA k2
004129	ORMAN - Garderobni IVA k2
004130	ORMAN - Garderobni IVA k2
004131	ORMAN - Garderobni IVA k2
004132	ORMAN - Garderobni IVA k2
004133	STOLICA - Konferencijska C11
004134	STOLICA - Konferencijska C11
004135	STOLICA - Konferencijska C11
004136	STOLICA - Konferencijska C11
004137	STOLICA - Konferencijska C11
004138	STOLICA - Konferencijska C11
004139	STOLICA - Konferencijska C11
004140	STOLICA - Konferencijska C11
004141	STOLICA - Konferencijska C11
004142	STOLICA - Konferencijska C11
000151	MINI CENTRALA - Mali karaman (4)
000152	MINI CENTRALA - Pancicev vrh
000624	ŠTAMPAC - HP laser 1320
000630	ŠTAMPAC - HP laser 1320n
000632	ŠTAMPAC - HP laser 1320n
000633	ORMAN - RACK 19
000634	ORMAN - RACK 19
000636	SKENER EPSON A4
000637	SKENER EPSON A4
000639	UPS 650VA
000648	KALKULAROR KASIO DR 320R
000649	KALKULAROR KASIO DR 320R
000650	KALKULAROR KASIO DR 320R
000651	RACUNSKA MAŠINA KASIO DR 320R
000652	ORMAN - RACK 19
000653	ORMAN - RACK 19
000661	SKENER EPSON A3
000664	ŠTAMPAC - HP laser P 2015D
000673	APC BACK UPS 650W
000675	APC BACK UPS1000W
000676	UPS 1000VA
000677	UPS 1000VA

000678	UPS 650VA
000680	PROSCEND 5111 SHDSL ROUTER
000681	PROSCEND 5111 SHDSL ROUTER
000682	PROSCEND 5111 SHDSL ROUTER
000683	PROSCEND 5111 SHDSL ROUTER
000684	PROSCEND 5111 SHDSL ROUTER
000685	PROSCEND 5111 SHDSL ROUTER
000686	PROSCEND 5111 SHDSL ROUTER
000687	PROSCEND 5111 SHDSL ROUTER
000688	PROSCEND 5111 SHDSL ROUTER
000690	PROSCEND 5111 SHDSL ROUTER
000700	ŠTAMPAC - EPSON LQ MATRICNI
000701	ŠTAMPAC - HP LASER 1020
000709	UREŠAJ G200
002079	ŠTAMPAC LEXMARK X5650
002328	SERVER DELL PE2900 DC, ANTI VIRUSI
002329	SERVER DELL PE2900 E-MAIL
002330	SERVER DELL PE2900 FIREWALL
002331	REK ORMAR ZA SERVER
002790	LINK: SP-KOP-ZLA
000774	LAP TOP - AMILO SI 1520
000801	RACUNAR HP DX 7300 C
000882	LOKALNA RACUNARSKA MREŽA
000960	GARMIN NUVI 250W BUNDLE
001358	LCD TV LG 32"
001359	LCD TV LG 32"
001360	LCD TV LG 32"
001361	LCD TV LG 32"
001366	RACUNAR HP DX2300
001450	RACUNAR HD DX 2400
001451	RACUNAR HP DX 2400
001452	PROJEKTOR SA PLATNOM
001453	FOTOAPARAT CANON SX100
001456	ŠTAMPAC HP Color
001462	FAX APARAT CANON L140
001757	ŠTAMPAC LEXMARK x4550
002031	FAX APARAT JX-500
002057	FOTOAPARAT - Nikon P6000
002567	RACUNSKA MAŠINA OLYMPIA
002669	ORMAN - RACK 19
002670	ORMAN - RACK 19
002671	ORMAN - RACK 19
002672	ORMAN - RACK 19
002673	ORMAN - RACK 19
002674	ORMAN - RACK 19
002675	ORMAN - RACK 19

002681	Skener - Epson V330
002682	Proscend 5111B SHDSL
002683	Proscend 5111B SHDSL
002684	Štampac - HP 2015
002736	ŠTAMPAC - HP 4500
002739	ORMAN - RACK 19
002740	ORMAN - RACK 19
002794	ORMAN - Rack 19
002795	ORMAN - Rack 19
002796	FOTOKOPIR Canon IR 1133
002797	UPS 650VA
002798	UPS 650VA
002799	UPS 900VA
002800	ŠTAMPAC - HP 4500
002801	ŠALTERSKI MIKROFON MIS-2
002817	LINK: ZLT-KOP-SP
002823	LINK: BG-ZLT
002824	LINK: BG-SP
002825	FOTOAPARAT NIKON D90
002894	HP LASERJET G4010
002895	HP COLOR LASERJET CP 2025dn
002942	NOTEBOOK - DELL Inspiron M 5050
002943	NOTEBOOK - DELL Inspiron M 5050
002944	NOTEBOOK - DELL Inspiron M 5050
002947	EKSTERNI HARD DISK - Transcend 3TB
002951	ORMAN ZA PP
002952	ORMAN ZA PP
003005	ŠTAMPAC CTP 3010
003035	ŠTAMPAC - CTP 3010
003449	UPS -East 3000VA
003934	RACUNAR HP PRODESK 600 I3-7300
003935	RACUNAR HP PRODESK 600 I3-7300
003936	RACUNAR HP PRODESK 600 I3-7300
003937	RACUNAR HP PRODESK 600 I3-7300
003938	RACUNAR HP PRODESK 600 I3-7300
003939	RACUNAR HP PRODESK 600 I3-7300
003940	RACUNAR HP PRODESK 600 I3-7300
003941	RACUNAR HP PRODESK 600 I3-7300
003942	RACUNAR HP PRODESK 600 I3-7300
003943	RACUNAR HP PRODESK 600 I3-7300
003944	RACUNAR HP PRODESK 600 I3-7300
003945	RACUNAR HP PRODESK 600 I3-7300
003946	RACUNAR HP PRODESK 600 I3-7300
000644	FOTOKOPIR APARAT CANON iR 2016
001948	FOTOAPARAT Olympus FE-5020
001949	FOTOAPARAT Olympus FE-5020



002929	FOTOKOPIR - HP Scanjet 3000
002932	FOTOKOPIR - HP laserJet M401d
002933	FOTOKOPIR - HP LaserJet M401d
002968	FOTOKOPIR - Canon IR1133
002969	FOTOKOPIR - Canon IR1133
000158	BROJACICA NOVCA
001838	BROJACICA NOVCA
001839	BROJACICA NOVCA
002793	BROJACICA NOVCA
002972	BROJACICA NOVCA
000326	STABILISANI ISPRAVLJAC 12V 10A
000327	STABILISANI ISPRAVLJAC 12V 10A
000523	POLICA ZA ROBU
000524	POLICA ZA ROBU
000525	POLICA ZA ROBU
000526	POLICA ZA ROBU
000527	POLICA ZA ROBU
000528	POLICA ZA ROBU
000529	POLICA ZA ROBU
000530	POLICA ZA ROBU
000531	POLICA ZA ROBU
000532	POLICA ZA ROBU
000533	POLICA ZA ROBU
000534	POLICA ZA ROBU
000535	POLICA ZA ROBU
000536	POLICA ZA ROBU
000537	POLICA ZA ROBU
000538	POLICA ZA ROBU
000539	POLICA ZA ROBU
000540	POLICA ZA ROBU
000541	POLICA ZA ROBU
000542	POLICA ZA ROBU
000543	POLICA ZA ROBU
000544	POLICA ZA ROBU
000545	POLICA ZA ROBU
000546	POLICA ZA ROBU
000547	STALAK ZA BURAD TRODELNI
000548	STALAK ZA BURAD TRODELNI
001973	POLICA ZA ROBU
001974	POLICA ZA ROBU
001975	POLICA ZA ROBU
001976	POLICA ZA ROBU
001977	POLICA ZA ROBU
001978	POLICA ZA ROBU
001979	POLICA ZA ROBU
001980	POLICE ZA ROBU

001981	POLICA ZA ROBU
001982	POLICA ZA ROBU
001983	POLICA ZA ROBU
001984	POLICA ZA ROBU
001985	POLICA ZA ROBU
001986	POLICA ZA ROBU
001987	POLICA ZA ROBU
001988	POLICA ZA ROBU
001989	POLICA ZA ROBU
001990	POLICA ZA ROBU
001991	POLICA ZA ROBU
001992	POLICA ZA ROBU
001993	POLICA ZA ROBU
001994	POLICA ZA ROBU
001995	POLICE ZA ROBU
001996	POLICA ZA ROBU
001997	POLICA ZA ROBU
001998	POLICA ZA ROBU
001999	POLICA ZA ROBU
002000	POLICA ZA ROBU
002001	POLICA ZA ROBU
002002	POLICA ZA ROBU
002003	POLICA ZA ROBU
002004	POLICA ZA ROBU
002005	POLICA ZA ROBU
002006	POLICA ZA ROBU
002007	POLICA ZA ROBU
002058	SEF - Protivpožarni
000021	ORMAN - Metalni garderobni
000022	ORMAN - Metalni garderobni
000023	ORMAN - Metalni garderobni
000024	ORMAN - Metalni garderobni
000074	ORMAN - Metalni dvodelni garder.
000075	ORMAN - Metalni dvodelni garder.
000076	ORMAN - Metalni garderobni
000077	ORMAN - Metalni garderobni
000078	ORMAN - Metalni garderobni
000085	DIZALICA - TIRFOR 3,2t
000092	ORMAN - Metalni garderobni
000093	ORMAN - Metalni garderobni
000414	ORMAN - Metalni garderobni
000415	ORMAN - Metalni garderobni
000416	ORMAN - Metalni garderobni
000459	ORMAN - Metalni garderobni
000460	ORMAN - Metalni garderobni
000461	ORMAN - Metalni garderobni

002732	GARMIN 62s
002791	GARMIN 62s
000870	DIGITALNI SAT - Jednostrani
000871	DIGITALNI SAT - Jednostrani
000872	DIGITALNI SAT - Jednostrani
000873	DIGITALNI SAT - Dvostrani
000874	DIGITALNI SAT - Dvostrani
001702	PANTLIJKA PLATNENA RUCNA
001708	STO - Konferens 180x120x75
001709	FOTELJA - Kožna
001710	FOTELJA - Kožna
001711	FOTELJA - Kožna
001712	FOTELJA - Kožna
001713	STO - Radni 160x80x75
001714	STO - Konferens okrugli
001715	POKRETNI DODATAK
001716	POKRETNI DODATAK
001717	POKRETNNA KASETA 40X55X50
001721	CIVILUK
001722	CIVILUK
001726	STO - Radni 140x80x76
001727	FOTELJA - štof
001728	POKRETNNA KASETA 40X55X50
001822	SEF - VELIKI
001840	ŠTAMPAC - Bar code nalepnice
001841	PDA - DATA LOGIC
001842	USISIVAC
001843	FRIŽIDER
001877	KUHINJSKI ELEMENT
002409	SEF - PROTIVPOŽARNI
002997	USISIVAC - KARCHER
003950	ŠTAMPAC EPSON 188V-042
003951	ŠTAMPAC EPSON 188V-042
000875	FRIŽIDER
000885	APARAT ZA KAFU
000886	MLIN ZA KAFU SA DODATKOM
002043	KUHINJSKI ELEMENT
002204	FRIŽIDER GORENJE
002205	PEGLA TEFAL
002206	BOKAL KENWOOD
002207	FEN ZA KOSU SINGER
002208	MIKROTALASNA RERNA SAMSUNG
002209	REŠO KENWOOD
002215	FRIŽIDER GORENJE
002216	REŠO BAUER
002269	STO - Kuhinjski sa stolicama

002487	SUDO MAŠINA CANDY
002562	LEDOMAT - VIVAX
002643	Kuhinja-mini
002645	ŠPORET - Mini
002646	FRIŽIDER - Ugradni
002901	USISIVAC BOSH GAS 50
003927	MIKROTALASNA RERNA
001844	AUTO PRIKOLICA
001946	PRIKOLICA TERETNA
001947	PRIKOLICA TERETNA
002446	POLICA ZA ROBU 2000X900X300
002447	POLICA ZA ROBU 2000X900X300
002448	POLICA ZA ROBU 2000X900X300
002449	POLICA ZA ROBU 2000X900X300
002450	POLICA ZA ROBU 2000X900X300
002451	POLICA ZA ROBU 2000X900X300
002452	POLICA ZA ROBU 2000X900X300
002453	POLICA ZA ROBU 2000X900X300
002454	POLICA ZA ROBU 2000X900X300
002455	POLICA ZA ROBU 2000X900X300
002456	POLICA ZA ROBU 2000X900X300
002457	POLICA ZA ROBU 2000X900X300
002458	POLICA ZA ROBU 2000X900X300
002459	POLICA ZA ROBU 2000X900X300
002460	POLICA ZA ROBU 2000X900X300
002461	POLICA ZA ROBU 2000X900X300
002462	POLICA ZA ROBU 2000X900X300
002463	POLICA ZA ROBU 2000X900X300
002464	POLICA ZA ROBU 2000X900X300
002465	POLICA ZA ROBU 2000X900X300
002466	POLICA ZA ROBU 2000X900X300
002467	POLICA ZA ROBU 2000X900X300
002468	POLICA ZA ROBU 2000X900X300
002469	POLICA ZA ROBU 2000X900X300
002470	POLICA ZA ROBU 2000X900X300
002471	POLICA ZA ROBU 2000X900X300
002472	POLICA ZA ROBU 2000X900X300
002473	POLICA ZA ROBU 2000X900X300
002474	POLICA ZA ROBU 2000X900X300
002475	POLICA ZA ROBU 2000X900X300
002476	POLICA ZA ROBU 2000X900X300
002477	POLICA ZA ROBU 2000X900X300
002478	POLICA ZA ROBU 2000X900X300
002479	POLICA ZA ROBU 2000X900X300
002480	POLICA ZA ROBU 2000X900X300
002481	POLICA ZA ROBU 2000X900X300

002482	POLICA ZA ROBU 1600X900X300/4
002483	POLICA ZA ROBU 1600X900X300/4
002484	POLICA ZA ROBU 1600X900X300
002485	POLICA ZA ROBU 1600X900X300/4
002486	POLICA ZA ROBU 1600X900X300/4
003037	ZIP LINE - KOPAONIK
003038	Pokretna traka i tjubing - Kopaonik
003039	Pokretna traka Zlatibor
003057	BICIKL 1 - ZLT
003058	BICIKL 2 - ZLT
003059	BICIKL 3 - ZLT
003060	BICIKL 4 - ZLT
003061	BICIKL 5 - ZLT
003062	BICIKL 6 - ZLT
003063	BICIKL 7 - ZLT
003064	BICIKL 8 - ZLT
003065	BICIKL 9 - ZLT
003066	BICIKL 10 - ZLT
003067	BICIKL 11 - ZLT
003068	BICIKL 12 - ZLT
003069	BICIKL 13 - ZLT
003070	BICIKL 14 - ZLT
003071	BICIKL 15 - ZLT
003072	BICIKL 16 - ZLT
003073	BICIKL 17 - ZLT
003074	BICIKL 18 - ZLT
003075	BICIKL 1 - KOP
003076	BICIKL 2 - KOP
003077	BICIKL 3 - KOP
003078	BICIKL 4 - KOP
003079	BICIKL 5 - KOP
003080	BICIKL 6 - KOP
003081	BICIKL 7 - KOP
003082	BICIKL 8 - KOP
003083	BICIKL 9 - KOP
003084	BICIKL 10 - KOP
003085	BICIKL 11 - KOP
003086	BICIKL 12 - KOP
003087	MOUNTAINCART 1 - KOP
003088	MOUNTAINCART 2 - KOP
003089	MOUNTAINCART 3 - KOP
003090	MOUNTAINCART 4 - KOP
003091	MOUNTAINCART 5 - KOP
003092	MOUNTAINCART 6 - KOP
003093	MOUNTAINCART 7 - KOP
003094	MOUNTAINCART 8 - KOP

003095	MOUNTAINCART 9 - KOP
003096	MOUNTAINCART 10 - KOP
003097	MOUNTAINCART 11 - KOP
003098	MOUNTAINCART 12 - KOP
003099	MOUNTAINCART 13 - KOP
003100	MOUNTAINCART 14 - KOP
003101	MOUNTAINCART 15 - KOP
003102	MOUNTAINCART 16 - KOP
003103	MOUNTAINCART 17 - KOP
003104	MOUNTAINCART 18 - KOP
003105	MOUNTAINCART 19 - KOP
003106	MOUNTAINCART 20 - KOP
003107	MOUNTAINCART 1 - ZLT
003108	MOUNTAINCART 2 - ZLT
003109	MOUNTAINCART 3 - ZLT
003110	MOUNTAINCART 4 - ZLT
003111	MOUNTAINCART 5 - ZLT
003112	MOUNTAINCART 6 - ZLT
003113	MOUNTAINCART 7 - ZLT
003114	MOUNTAINCART 8 - ZLT
003115	MOUNTAINCART 9 - ZLT
003116	MOUNTAINCART 10 - ZLT
003203	BICIKL DECIJI KOP - booster plasma muški crni
003204	BICIKL DECIJI KOP - booster plasma muški crni
003205	BICIKL DECIJI KOP - booster plasma muški plavi
003206	BICIKL DECIJI KOP - booster plasma muški plavi
003207	BICIKL DECIJI KOP - booster plasma muški svetlo plavi
003208	BICIKL DECIJI KOP - booster plasma muški svetlo plavi
003209	BICIKL DECIJI KOP - booster plasma muški svetlo plavi
003210	BICIKL DECIJI KOP - booster plasma muški beli
003211	BICIKL DECIJI KOP - booster plasma muški beli
003212	BICIKL DECIJI KOP - booster plasma ženski plavi
003213	BICIKL DECIJI KOP - booster plasma ženski plavi
003214	BICIKL DECIJI KOP - booster plasma ženski pink
003215	BICIKL DECIJI KOP - booster plasma ženski pink
003216	BICIKL DECIJI KOP - booster plasma ženski pink
003217	BICIKL DECIJI KOP - booster plasma ženski žuti
003218	BICIKL DECIJI KOP - booster plasma ženski žuti
003219	BICIKL DECIJI KOP - booster plasma ženski žuti
003220	BICIKL DECIJI KOP - booster turbo muški crni
003221	BICIKL DECIJI KOP - booster turbo muški beli
003222	BICIKL DECIJI KOP - booster turbo ženski zeleni
003223	BICIKL DECIJI ZLT - booster plasma muški plavi
003224	BICIKL DECIJI ZLT - booster plasma muški plavi
003225	BICIKL DECIJI ZLT - booster plasma muški svetlo plavi
003226	BICIKL DECIJI ZLT - booster plasma muški svetlo plavi

003227	BICIKL DECIJI ZLT - booster plasma muški svetlo plavi
003228	BICIKL DECIJI ZLT - booster plasma muški beli
003229	BICIKL DECIJI ZLT - booster plasma muški beli
003230	BICIKL DECIJI ZLT - booster plasma ženski plavi
003231	BICIKL DECIJI ZLT - booster plasma ženski plavi
003232	BICIKL DECIJI ZLT - booster plasma ženski žuti
003233	BICIKL DECIJI ZLT - booster plasma ženski žuti
003234	BICIKL DECIJI ZLT - booster plasma ženski žuti
003235	BICIKL DECIJI ZLT - booster turbo muški beli
003236	BICIKL DECIJI ZLT - booster turbo muški žuti
003237	BICIKL DECIJI ZLT - booster turbo ženski zeleni
003238	BICIKL DECIJI ZLT - booster plasma ženski pink
003239	BICIKL DECIJI ZLT - booster plasma ženski pink
003240	BICIKL DECIJI ZLT - booster plasma ženski pink
003241	BICIKL DECIJI ZLT - booster plasma muški crni
003242	BICIKL DECIJI ZLT - booster plasma muški crni
003313	POKRETNA TRAKA - Kopaonik
001823	KASETA - 3 Fioke
001824	KASETA - 3 Fioke
001825	KASETA - 3 Fioke
001826	KASETA - 3 Fioke
001827	KASETA - 3 Fioke
001828	KASETA - 3 Fioke
001829	STO - Kancelarijski
001830	STO - Kancelarijski
001831	STO - Kancelarijski
001832	STOLICA - Konferencijska
001833	STOLICA - Konferencijska
001834	STOLICA - Konferencijska
001807	ORMAN - Garderobni BASIC
001809	ORMAN - Metalni garderobni
001810	ORMAN - Metalni garderobni
001811	ORMAN - Metalni garderobni
001812	ORMAN - Metalni garderobni
001813	ORMAN - Metalni garderobni
001814	ORMAN - Metalni garderobni
001815	ORMAN - Metalni garderobni
001816	ORMAN - Metalni garderobni
001817	ORMAN - Metalni garderobni
001818	ORMAN - Metalni garderobni
001819	ORMAN - Metalni garderobni
001820	ORMAN - Metalni garderobni
001821	ORMAN - Metalni garderobni
003163	ORMAN - arhivski 80x42x203
003164	ORMAN - arhivski 80x42x203
003165	ORMAN - arhivski 90x42x203

003166	ORMAN - arhivski 90x42x203
003167	ORMAN - arhivski 90x42x203
003168	STO - radni 100x80x75 sa fiokama
003169	STO - radni 100x80x75 sa fiokama
003170	STOLICA - daktilo
003171	STOLICA - daktilo
003172	STOLICA - daktilo
003173	STOLICA - daktilo
003174	STOLICA - daktilo
003175	KLUPA - drvena
003176	ORMAN - otvoren
003177	STO -radni 120x80x75
003178	TELEVIZOR - Philips 46"
003179	TELEVIZOR - Philips 46"
003180	TELEVIZOR - Philips 32"
003181	TELEVIZOR - Philips 42"
003186	FOTOKOPIR APARAT - IR 1133A
003187	FOTOKOPIR APARAT - IR 1133A
003192	APC UPS - 750VA
003193	APC UPS - 750VA
003194	APC UPS - 750VA
003202	BUFALO Link station 420
003245	MONITOR- HP 21,5"
003246	MONITOR- HP 21,5"
003247	MONITOR- HP 21,5"
003248	MONITOR- HP 21,5"
003249	MONITOR- HP 21,5"
003250	MONITOR- HP 21,5"
003251	MONITOR- HP 21,5"
003252	MONITOR- HP 21,5"
003253	MONITOR- HP 21,5"
003254	MONITOR- HP 21,5"
003255	MONITOR- HP 21,5"
003256	RACUNAR- HP ProDesk
003257	RACUNAR- HP ProDesk
003258	RACUNAR- HP ProDesk
003259	RACUNAR- HP ProDesk
003260	RACUNAR- HP ProDesk
003261	RACUNAR- HP ProDesk
003262	RACUNAR- HP ProDesk
003263	RACUNAR- HP ProDesk
003264	RACUNAR- HP ProDesk
003265	RACUNAR- HP ProDesk
003266	RACUNAR- HP ProDesk
003315	Proscend 5221B SHDSL
003317	VIDEO KAMERA - Mobotix M25



003318	VIDEO KAMERA - Mobotix M25
003411	Kamera - MOBOTIX M25
003412	Kamera - MOBOTIX D15
003420	TABLET- Samsung T365
003421	TABLET- Samsung T365
003424	RACUNAR- HP ProDesk
003425	RACUNAR- HP ProDesk
003426	RACUNAR- HP ProDesk
003427	NOTEBOOK - HP 250
003428	NOTEBOOK - HP 250
003429	NOTEBOOK - HP 250
003436	Fiskalni štampac Galeb GP-550
003444	Proscend 5111B
003445	Proscend 5111B
003446	Proscend 5111B
003447	Proscend 5111B
003448	Proscend 5111B
003450	Kamera - MOBOTIX MX-M25M
003451	Kamera - MOBOTIX MX-M25M
003452	Kamera - MOBOTIX MX-M25M
003453	Kamera - MOBOTIX MX-M25M
003454	STORAGE Buffalo linkstation 420
003456	STORAGE Buffalo linkstation 420
003457	Kamera - HIKVISION DS - 2CD2012-1
003458	Kamera - HIKVISION DS - 2CD2012-1
003460	Digitalni video risiver - Hikvision DS 7200
003461	Digitalni video risiver - Hikvision DS 7200
003462	Kamera analogna - DS-2CE15A2P
003463	Kamera analogna - DS-2CE15A2P
003464	Kamera analogna - DS-2CE15A2P
003465	Kamera analogna - DS-2CE15A2P
003466	Kamera analogna - DS-2CE15A2P
003467	Kamera analogna - DS-2CE15A2P
003485	TELEVIZOR - LG 43SM5KB
003486	TELEVIZOR - LG 43SM5KB
003487	TELEVIZOR - LG 43SM5KB
003488	TELEVIZOR - LG 43SM5KB
003489	TELEVIZOR - LG 43SM5KB
003490	TELEVIZOR - LG 43SM5KB
003491	TELEVIZOR - LG 43SM5KB
003492	TELEVIZOR - LG 43SM5KB
003493	TELEVIZOR - LG 43SM5KB
003494	TELEVIZOR - LG 43SM5KB
003495	TELEVIZOR - LG 42WX30MW-B sa kucištem
003496	TELEVIZOR - LG 42WX30MW-B sa kucištem
003497	RACUNAR - Easy2U multifunkcionalni

003498	TELEVIZOR - LG 75UH855V
003520	SERVER Ski data - glavni
003582	Razglas - Zlatibor
003583	Kontrola pristupa - Stara planina
003584	SERVER HP - glavni
003591	Kamera IP - dome
003592	Kamera IP - dome
003593	Kamera IP - dome sa snimacem
003594	NOTEBOOK - MacBook 13"
003808	MINI CENTRALA - Krst
003818	RACUNAR - HP prodesk 400 G3
003819	RACUNAR - HP prodesk 400 G3
003820	RACUNAR - HP prodesk 400 G3
003821	NOTEBOOK - Lenovo IdeaPad 100
003822	NOTEBOOK - Lenovo IdeaPad 100
003823	NOTEBOOK - Lenovo IdeaPad 100
003824	NOTEBOOK - Lenovo IdeaPad 100
003825	NOTEBOOK - HP Pavlion G17
003826	NOTEBOOK - Lenovo Think V310
003827	NOTEBOOK - Lenovo Think V310
003828	NOTEBOOK - Yoga 510
003829	NOTEBOOK - Yoga 510
003830	NOTEBOOK - Yoga 510
003831	RACUNAR - EWE 6700
003833	STAMPAC - Canon MF614 dn
003834	STAMPAC - Canon MF614 dn
003835	MONITOR -P222va
003836	MONITOR -P222va
003837	MONITOR -P222va
003838	MONITOR -P222va
003839	NOTEBOOK - Lenovo V310
003840	NOTEBOOK - Lenovo V310
003841	NOTEBOOK - IdeaPad Yoga 510
003842	NOTEBOOK - Lenovo IdeaPad 100
003843	NOTEBOOK - Lenovo IdeaPad 100
003844	STORAGE - NAS
003845	OPOS KODER
003846	OPOS KODER
003847	OPOS KODER
003850	FISKALNI STAMPAC - GALEB 550
003851	FISKALNI STAMPAC - GALEB 550
003861	MONITOR - HP P223 21,5"
003862	MONITOR - HP P223 21,5"
003863	MONITOR - HP P223 21,5"
003864	MONITOR - HP P223 21,5"
003865	MONITOR - HP P223 21,5"

003866	MONITOR - HP P223 21,5"
003867	MONITOR - HP P223 21,5"
003868	MONITOR - HP P223 21,5"
003869	MONITOR - HP P223 21,5"
003870	MONITOR - HP P223 21,5"
003871	MONITOR - HP P223 21,5"
003872	MONITOR - HP P223 21,5"
003873	MONITOR - HP P223 21,5"
003874	MONITOR - HP P223 21,5"
003875	NOTEBOOK - HP ProBook 450 G4 15,6"
003876	NOTEBOOK - HP ProBook 450 G4 15,6"
003877	NOTEBOOK - HP ProBook 450 G4 15,6"
003878	NOTEBOOK - HP ProBook 450 G4 15,6"
003879	NOTEBOOK - HP ProBook 450 G4 15,6"
003880	NOTEBOOK - HP ProBook 450 G4 15,6"
003881	NOTEBOOK - HP ProBook 450 G4 15,6"
003882	NOTEBOOK - HP ProBook 450 G4 15,6"
003883	NOTEBOOK - HP ProBook 450 G4 15,6"
003884	NOTEBOOK - HP ProBook 450 G4 15,6"
003885	NOTEBOOK - HP ProBook 470 G4 17,3"
003886	NOTEBOOK - HP ProBook 470 G4 17,3"
003887	NOTEBOOK - HP ProBook 470 G4 17,3"
003888	NOTEBOOK - HP ProBook 470 G4 17,3"
003889	NOTEBOOK - HP EliteBook 1030 G2 13,3
003890	NOTEBOOK - HP EliteBook 1030 G2 13,3
003891	NOTEBOOK - HP EliteBook 1030 G2 13,3
003892	NOTEBOOK - HP EliteBook 1030 G2 13,3
003893	NOTEBOOK - HP EliteBook 1030 G2 13,3
003894	NOTEBOOK - HP EliteBook 1030 G2 13,3
003895	STAMPAC - HP ScanJet Pro 2500
003896	STAMPAC - HP ScanJet Pro 2500
003897	STAMPAC - HP ScanJet Pro 2500
003928	FISKALNI ŠTAMPAC 550
003929	FISKALNI ŠTAMPAC 550
003930	FISKALNI ŠTAMPAC 550
003931	FISKALNI ŠTAMPAC 550
003932	FOTOKOPIR - MEP C237230
003933	NOTEBOOK HP PROBOOK 470
003947	NOTEBOOK HP PROBOOK 450
003948	NOTEBOOK HP PROBOOK 450
003949	NOTEBOOK HP PROBOOK 450
004082	NOTEBOOK - HP i3 6006U
004083	RACUNAR - ASUS VivoPC E520
004084	RACUNAR - ASUS VivoPC E520
004085	RACUNAR - ASUS VivoPC E520
004086	MONITOR - HP 24w 1CA86AA

004087	FOTOKOPIR - MFP SP 3255Nw
004088	UPS APC BX700U-GR
004089	UPS APC BX700U-GR
004090	UPS APC BX700U-GR
004091	MONITOR - DELL 21,5" SE2216H
004092	MONITOR - DELL 21,5" SE2216H
004093	MONITOR - DELL 21,5" SE2216H
004094	MONITOR - DELL 21,5" SE2216H
004095	MONITOR - DELL 21,5" SE2216H
004096	RACUNAR - ASUS VivoPC E520
004097	RACUNAR - ASUS VivoPC E520
004143	TELEVIZOR - Vivax LED 32LE T2S2
004144	TELEVIZOR - Vivax LED 32LE T2S2
004145	TELEVIZOR - Vivax LED 32LE T2S2
004146	TELEVIZOR - Vivax LED 32LE T2S2
004147	TELEVIZOR - Vivax LED 32LE T2S2
004148	GREJALICA - Vivax PH2501 2500W
004149	GREJALICA - Vivax PH2501 2500W
004150	GREJALICA - Vivax PH2501 2500W
004151	GREJALICA - Vivax PH2501 2500W
004152	GREJALICA - Vivax PH2501 2500W
002029	TELEKOMUNIKACIONA OPREMA - VEZA
	<b>INVESTICIONE NEKRETNINE</b>
002316	SKI BIFE 3 - TORNIK
002326	SKI BIFE 4 - TORNIK
002827	KONTEJNER - skijašnica
002839	SKI BIFE - Stara planina
002874	DRVENA TERASA 1
002875	DRVENA TERASA 2
002876	DRVENA TERASA 3
002912	SKI BIFE - "KONJARNIK"
003909	VIZITOR CENTAR

## ЧУВАЊЕ НОСАЧА ИНФОРМАЦИЈА

Подаци се чувају на хард дисковима на серверу (делјени фолдери за кориснике, бекуп корисничких профила), мрежни снимци (за бекуп и снимање садржаја са камера). Електронска пошта се чува на рачунарима запослених.

## ПОДАЦИ О ВРСТАМА ИНФОРМАЦИЈА У ПОСЕДУ

У Јавном предузећу Скијалишта Србије чувају се подаци са камера, као и подаци о продају ски карата, из система SkiData.

## ПОДАЦИ О ВРСТАМА ИНФОРМАЦИЈА КОЈИМА ДРЖАВАНИ ОРГАН ОМОГУЋАВА ПРИСТУП

Приступ о информацијама од јавног значаја се омогућава без ограничења.

### ИНФОРМАЦИЈЕ О ПОДНОШЕЊУ ЗАХТЕВА ЗА ПРИСТУП ИНФОРМАЦИЈАМА

ОБРАЗАЦ ЗАХТЕВА ЗА ПРИСТУП ИНФОРМАЦИЈАМА ОД ЈАВНОГ ЗНАЧАЈА  
ЈАВНО ПРЕДУЗЕЋЕ „СКИЈАЛИШТА СРБИЈЕ“

Милутина Миланковића 9, 11070 Нови Београд  
www.skijalistasrbije.rs  
Е-маил: [informacija@skijalistasrbije.rs](mailto:informacija@skijalistasrbije.rs)  
Телефон: 011-311-79-01  
Факс: 011-311-90-30

#### ЗАХТЕВ ЗА ПРИСТУП ИНФОРМАЦИЈИ ОД ЈАВНОГ ЗНАЧАЈА

На основу члана 15. став 1. Закона о слободном приступу информацијама од јавног значаја ("Службени гласник Републике Србије", број 120/2004;54/2007;104/2009 и 36/2010), од горе наведеног органа захтевам:

- обавештење да ли поседује тражену информацију;
- увид у документ који садржи тражену информацију;
- копију документа који садржи тражену информацију;
- достављање копије документа који садржи тражену информацију:
- поштом;
- електронском поштом;
- факсом;
- на други начин: \_\_\_\_\_

Овај захтев се односи на следеће информације:

\_\_\_\_\_  
\_\_\_\_\_  
(Навести што прецизнији опис информације која се тражи, као и друге податке који олакшавају проналажење тражене информације.)

У \_\_\_\_\_, дана  
\_\_\_\_\_ године.

\_\_\_\_\_  
Име и презиме подносиоца  
захтева

\_\_\_\_\_  
Адреса

\_\_\_\_\_  
Други подаци за контакт

\_\_\_\_\_  
Потпис